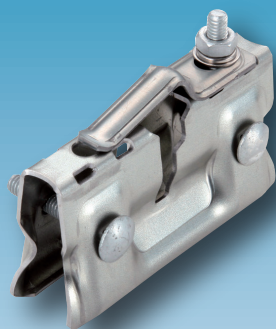


スワロック アングル用

スワロックシリーズのアングル用！



スワロック 25
アングル用

スワロック 30
アングル用

スワロック 35
アングル用

スワロック 45
アングル用

■ 製品仕様

25 アングル用

材質：高耐食鋼板・SUS304・ドブメッキ 板厚：t=2.0（全材質共通）

30 アングル用

材質：高耐食鋼板・SUS304・ドブメッキ 板厚：t=2.0（全材質共通）

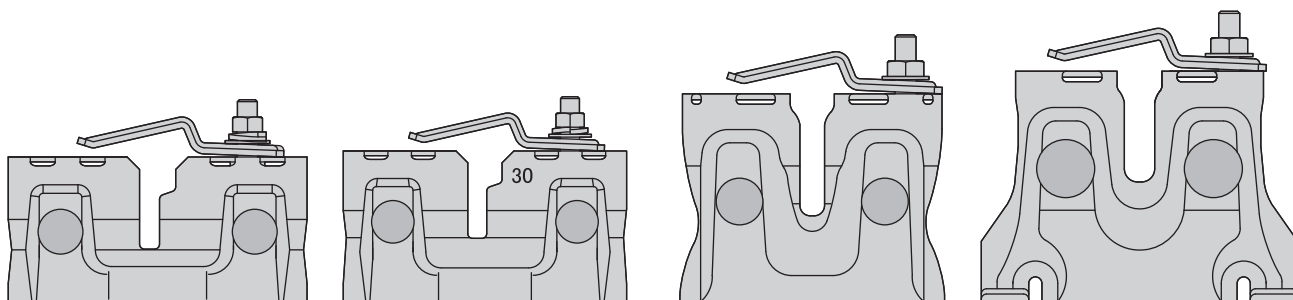
35 アングル用

材質：高耐食鋼板・SUS304・ドブメッキ 板厚：t=2.3（高耐食鋼板）t=2.0（SUS304・ドブメッキ）

45 アングル用

材質：高耐食鋼板・SUS304

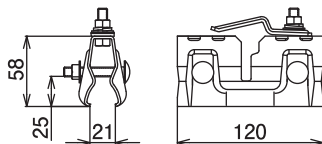
板厚：t=2.3（高耐食鋼板）t=2.0（SUS304）



スワロック 25 アングル用



■ 寸法図



アングル 40mm まで取付可。

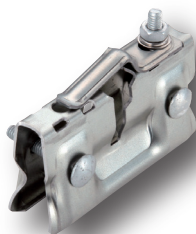
■ 材質・仕上

材 質	仕 上
高耐食鋼板	生地
SUS304	生地
ドブメッキ	生地

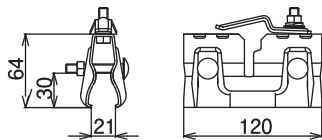
※ 1 ケース 50 入

※各カラーの在庫状況については、別途お問い合わせ下さい。

スワロック 30 アングル用



■ 寸法図



アングル 40mm まで取付可。

■ 材質・仕上

材 質	仕 上
高耐食鋼板	生地
SUS304	生地
ドブメッキ	生地

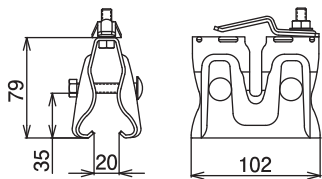
※ 1 ケース 50 入

※各カラーの在庫状況については、別途お問い合わせ下さい。

スワロック 35 アングル用



■ 寸法図



アングル 50mm まで取付可。

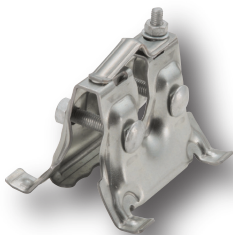
■ 材質・仕上

材 質	仕 上
高耐食鋼板	生地
SUS304	生地
ドブメッキ	生地

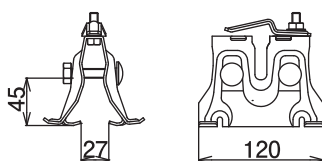
※ 1 ケース 30 入

※各カラーの在庫状況については、別途お問い合わせ下さい。

スワロック 45 アングル用



■ 寸法図



アングル 50mm まで取付可。

■ 材質・仕上

材 質	仕 上
高耐食鋼板	生地
SUS304	生地

※ 1 ケース 20 入

※各カラーの在庫状況については、別途お問い合わせ下さい。