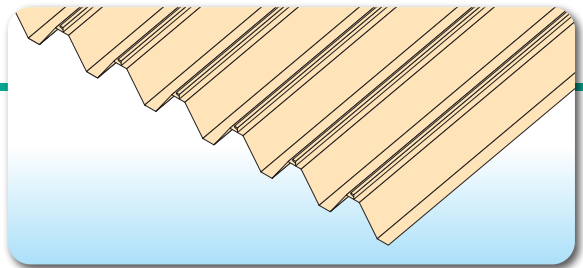


ハゼ式折版

屋根材の接合部分をハゼ加工し、
金具でタイトフレームに固定する屋根。
ハゼの形状で角ハゼ、丸ハゼなどの種類があります。



屋根形状詳細

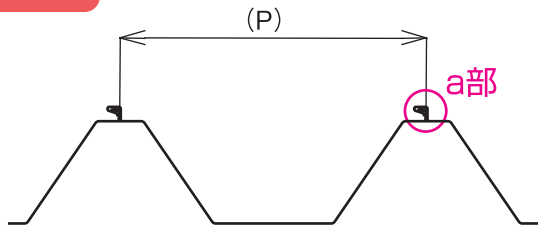
D-SWAT

SWALLOW-PV

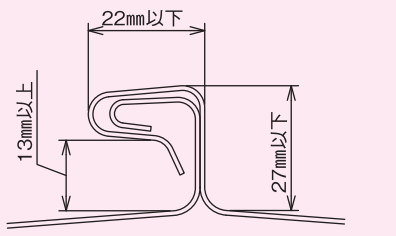
SK FRAME

D-FOURS

角ハゼ



a部詳細図



D-SWAT 対応架台金具 **角ハゼ折版** 中間セット／端部セット **P41**

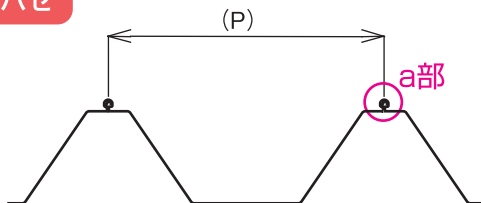
SWALLOW-PV 対応架台金具 **角ハゼ折版** **P59**

SK FRAME 対応架台金具 **角ハゼ折版** **P70**

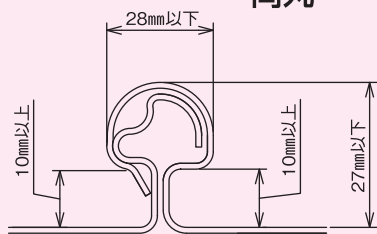
D-FOURS 対応架台金具 **角ハゼ折版** 中間用／端部用 **P89**

D-FOURS 対応架台金具 **マルチロック** 中間用／端部用 **P91**

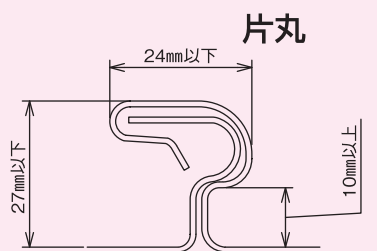
丸ハゼ



a部詳細図



両丸



片丸

D-SWAT 対応架台金具 **丸ハゼ折版** 中間セット／端部セット **P42**

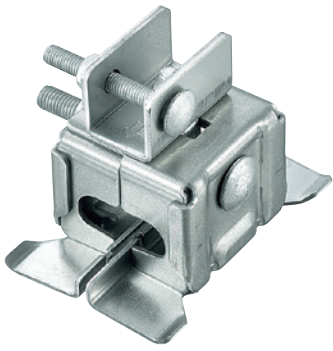
SWALLOW-PV 対応架台金具 **丸ハゼ折版** **P59**

SK FRAME 対応架台金具 **丸ハゼ折版** **P70**

D-FOURS 対応架台金具 **丸ハゼ折版** 中間用／端部用 **P90**

D-FOURS 対応架台金具 **マルチロック** 中間用／端部用 **P91**

ハゼ式折版

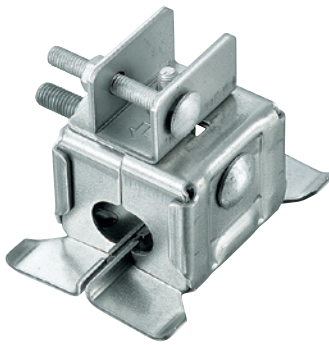


	材質	品番
角ハゼ折版	ZAM	SK-KHZ

付属品



番号	名称	数量
①	根角ボルト	1
②	D-LOCKナット	1



	材質	品番
丸ハゼ折版	ZAM	SK-MHZ

付属品



番号	名称	数量
①	根角ボルト	1
②	D-LOCKナット	1

D-SWAT

- 横葺・段葺
- 石付段葺
- 立平・立ハゼ
- 瓦葺
- 重ね式折版
- ハゼ式折版
- カンゴフセッセン 嵌合折版
- 予備部品 オプション

SWALLOW-PV

- 横葺
- 立平・立ハゼ
- 瓦葺
- 重ね式折版
- ハゼ式折版
- カンゴフセッセン 嵌合折版
- オプション

SK FRAME

- 本体
- 立平・立ハゼ
- 瓦葺
- 重ね式折版
- ハゼ式折版
- オプション 予備部材

D-FOURS

- 立平・立ハゼ
- 瓦葺
- 重ね式折版
- ハゼ式折版
- ハゼ式 カンゴフセッセン 嵌合折版
- INB折版
- オプション

SNOW TRUSS

- 本体
- オプション
- 横葺
- 嵌合立平 瓦葺
- スレート 平板瓦

グリッドガード

瓦・スレート シングル