

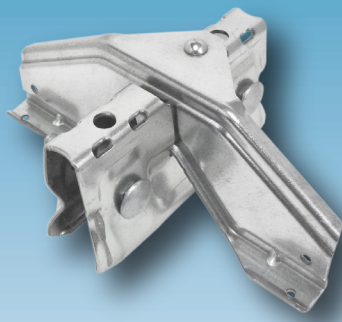
新商品

スワロックがデザインを新たにリニューアル！

スワロック II 25



25(S) W180



25 W180



25 W230

■ 製品仕様

〈羽根〉

板厚：2.0mm

材質：高耐食鋼板・SUS304・ドブメッキ

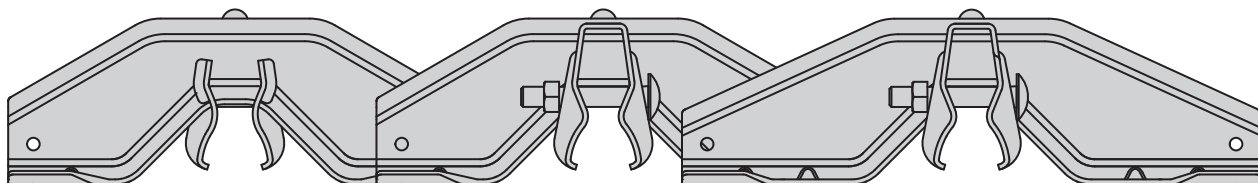
〈本体〉

板厚：2.0mm

材質：高耐食鋼板・SUS304・ドブメッキ

スリムなデザインに！

製品全高を抑え、旧タイプと比べてコンパクトな形状になりました！

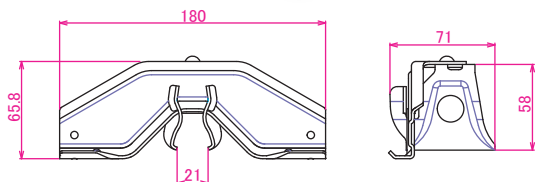


スワロックII 25 製品詳細

スワロックII 25(S) W180



■ 寸法図



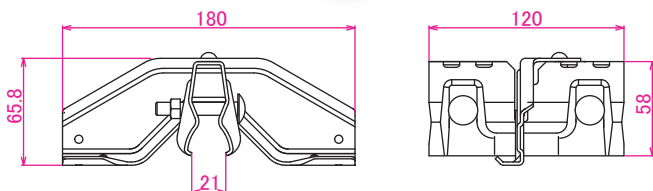
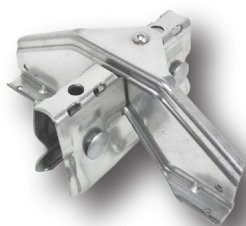
■ 材質・仕上

材質	仕上
高耐食鋼板	生地
	ブラック
	ダークブラウン
	銀黒
	ダークグリーン
	ダークグレー
	シルバー
SUS304	生地
	ブラック
	ダークブラウン
	ネイビーブルー
ドブメッキ	生地

※ 1 ケース 30 入りとなります。

※各カラーの在庫状況については、別途お問い合わせ下さい。

スワロックII 25 W180



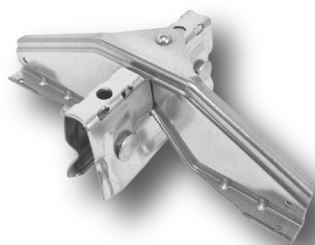
■ 材質・仕上

材質	仕上
高耐食鋼板	生地
	ブラック
	ダークブラウン
	シルバー
	銀黒
SUS304	生地
	ブラック
	ダークブラウン
ドブメッキ	生地

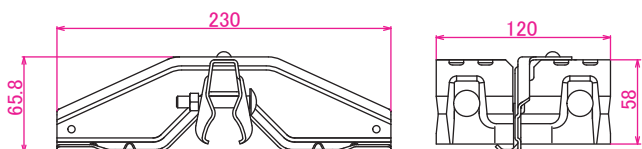
※ 1 ケース 30 入りとなります。

※各カラーの在庫状況については、別途お問い合わせ下さい。

スワロックII 25 W230



■ 寸法図



■ 材質・仕上

材質	仕上
高耐食鋼板	生地
	ブラック
	ダークブラウン
	シルバー
	銀黒
	ダークグリーン
	ネイビーブルー
SUS304	生地
	ブラック
ドブメッキ	生地

※ 1 ケース 30 入りとなります。

※各カラーの在庫状況については、別途お問い合わせ下さい。



スワロー工業株式会社

新潟県燕市小関657
TEL: 0256-63-6031 URL: <http://www.swallow-k.co.jp>
FAX: 0256-63-6053 E-mail: info@swallow-k.co.jp