

# 屋根形状詳細

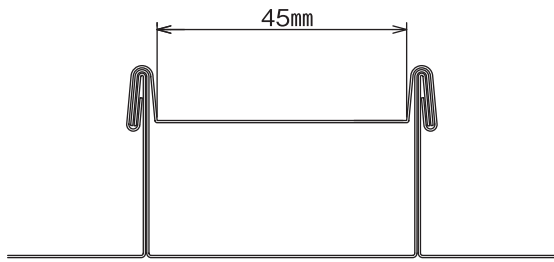
D-SWAT

SWALLOW-PV

SK FRAME

D-FOURS

林式瓦棒葺(巾45mm)芯木無し



D-SWAT  
対応架台金具

瓦棒(林式45)  
中間セット／端部セット

P33

SWALLOW-PV  
対応架台金具

瓦棒(林式45)

P57

SK FRAME  
対応架台金具

瓦棒(林式45)

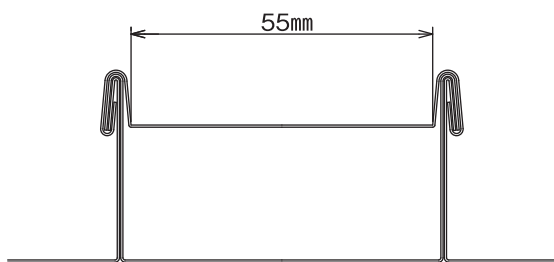
P68

D-FOURS  
対応架台金具

瓦棒(林式45)  
中間用／端部用

P82

林式瓦棒葺(巾55mm)芯木無し



D-SWAT  
対応架台金具

瓦棒(林式55)  
中間セット／端部セット

P34

SWALLOW-PV  
対応架台金具

瓦棒(林式55)

P57

SK FRAME  
対応架台金具

瓦棒(林式55)

P68

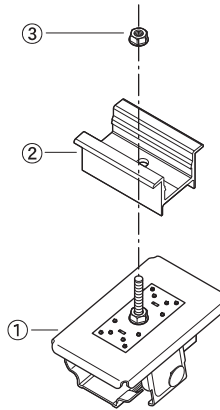
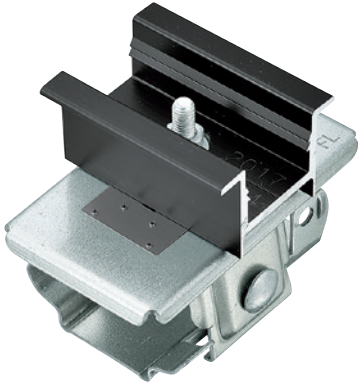
D-FOURS  
対応架台金具

瓦棒(林式55)  
中間用／端部用

P83

## 瓦棒(林式45) 中間用

中間



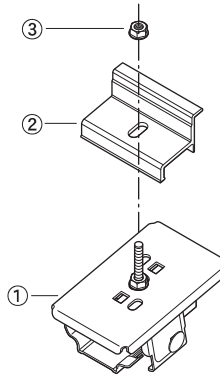
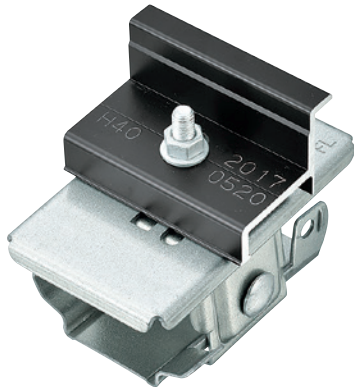
| 番号 | 名称           | 数量 |
|----|--------------|----|
| ①  | 瓦棒(林式45) 中間用 | 1  |
| ②  | 押え金具(中間用)    | 1  |
| ③  | D-LOCKナット    | 1  |

| 材質             | 品番               |
|----------------|------------------|
| ZAM            | DFZ-KWH45-C-31   |
|                | DFZ-KWH45-C-35   |
|                | DFZ-KWH45-C-40   |
|                | DFZ-KWH45-C-45   |
|                | DFZ-KWH45-C-50   |
|                | DFZ-KWH45-C-HIT  |
|                | DFZ-KWH45-C-MD37 |
|                | DFZ-KWH45-C-MD46 |
| SUS304<br>受注生産 | DFS-KWH45-C-31   |
|                | DFS-KWH45-C-35   |
|                | DFS-KWH45-C-40   |
|                | DFS-KWH45-C-45   |
|                | DFS-KWH45-C-50   |
|                | DFS-KWH45-C-HIT  |
|                | DFS-KWH45-C-MD37 |
|                | DFS-KWH45-C-MD46 |

末尾番号の8種類は使用する太陽光モジュールによって異なります。(P4参照)

## 瓦棒(林式45) 端部用

端部



| 番号 | 名称           | 数量 |
|----|--------------|----|
| ①  | 瓦棒(林式45) 端部用 | 1  |
| ②  | 押え金具(端部用)    | 1  |
| ③  | D-LOCKナット    | 1  |

| 材質             | 品番               |
|----------------|------------------|
| ZAM            | DFZ-KWH45-T-31   |
|                | DFZ-KWH45-T-35   |
|                | DFZ-KWH45-T-40   |
|                | DFZ-KWH45-T-45   |
|                | DFZ-KWH45-T-50   |
|                | DFZ-KWH45-T-HIT  |
|                | DFZ-KWH45-T-MD37 |
|                | DFZ-KWH45-T-MD46 |
| SUS304<br>受注生産 | DFS-KWH45-T-31   |
|                | DFS-KWH45-T-35   |
|                | DFS-KWH45-T-40   |
|                | DFS-KWH45-T-45   |
|                | DFS-KWH45-T-50   |
|                | DFS-KWH45-T-HIT  |
|                | DFS-KWH45-T-MD37 |
|                | DFS-KWH45-T-MD46 |

末尾番号の8種類は使用する太陽光モジュールによって異なります。(P4参照)

### 適合屋根

適合に関しましては都度ご相談ください。

### 製品強度<sup>(※3)</sup>

| 耐力(kN)             | 引抜き  | 圧縮   | スベリ  |
|--------------------|------|------|------|
| 最大値 <sup>※1</sup>  | 2.70 | 4.70 | 2.70 |
| 短期許容 <sup>※2</sup> | 1.35 | 2.35 | 1.35 |
| 長期許容 <sup>※2</sup> | 0.68 | 1.18 | 0.68 |

※1 社内試験における結果。(参考値として三晃式で代用)

※2 短期許容=最大耐力 1/2、長期許容=最大耐力 1/4 として算出。

※3 表内の数値は目安となります。屋根仕様により数値は変動します。

横葺・段葺

石付段葺

立平・立ハゼ

瓦棒

重ね式折版

ハゼ式折版

カンゴフセッセン  
嵌合折版

予備部品  
オプション

D-SWAT

横葺

立平・立ハゼ

瓦棒

重ね式折版

ハゼ式折版

カンゴフセッセン  
嵌合折版

予備部品  
オプション

SWALLOW-PV

本体

立平・立ハゼ

瓦棒

重ね式折版

ハゼ式折版

オプション  
予備部品

SK-FRAME

立平・立ハゼ

瓦棒

重ね式折版

ハゼ式折版

ハゼ式  
カンゴフセッセン  
嵌合折版

INB折版

オプション

D-FOURS

本体

オプション

横葺

嵌合立平  
瓦棒

スレート  
平板瓦

SNOW TRUSS

グリッドガード

瓦・スレート  
シングル