

屋根形状詳細

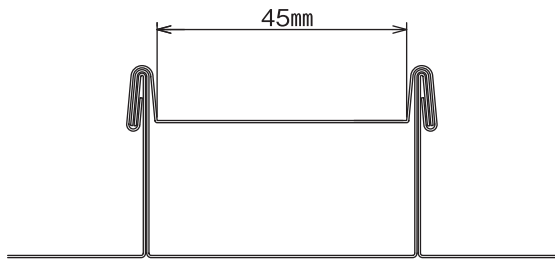
D-SWAT

SWALLOW-PV

SK FRAME

D-FOURS

林式瓦棒葺(巾45mm)芯木無し



D-SWAT
対応架台金具

瓦棒(林式45)
中間セット／端部セット

P33

SWALLOW-PV
対応架台金具

瓦棒(林式45)

P57

SK FRAME
対応架台金具

瓦棒(林式45)

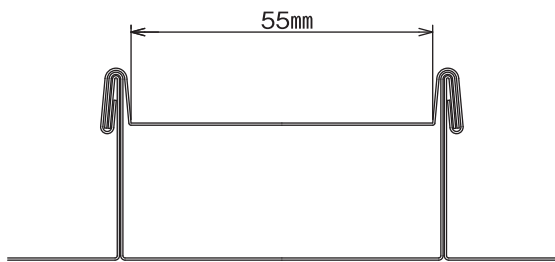
P68

D-FOURS
対応架台金具

瓦棒(林式45)
中間用／端部用

P82

林式瓦棒葺(巾55mm)芯木無し



D-SWAT
対応架台金具

瓦棒(林式55)
中間セット／端部セット

P34

SWALLOW-PV
対応架台金具

瓦棒(林式55)

P57

SK FRAME
対応架台金具

瓦棒(林式55)

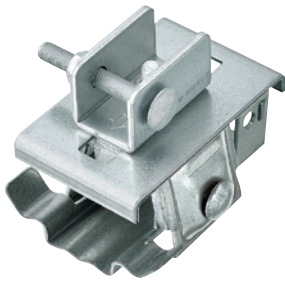
P68

D-FOURS
対応架台金具

瓦棒(林式55)
中間用／端部用

P83

瓦棒

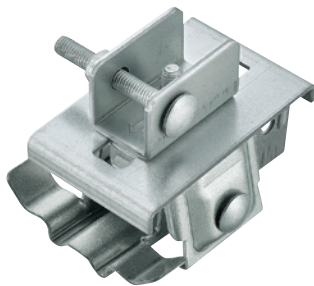


	材質	品番
瓦棒(三晃式)	ZAM	SK-KW

付属品



番号	名称	数量
①	根角ボルト	1
②	D-LOCKナット	1

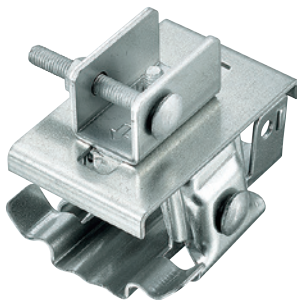


	材質	品番
瓦棒(巾33)	ZAM	SK-KW33

付属品



番号	名称	数量
①	根角ボルト	1
②	D-LOCKナット	1

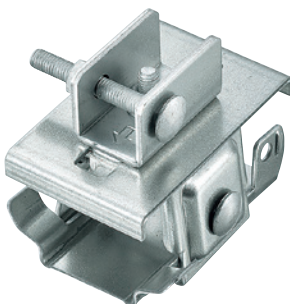


	材質	品番
瓦棒(丸ハゼ)	ZAM	SK-KWM

付属品



番号	名称	数量
①	根角ボルト	1
②	D-LOCKナット	1

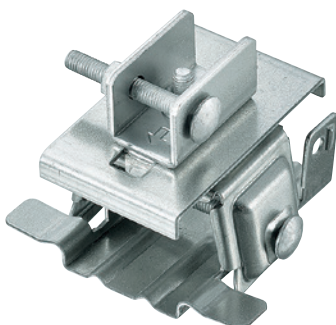


	材質	品番
瓦棒(林式45)	ZAM	SK-KWH45

付属品



番号	名称	数量
①	根角ボルト	1
②	D-LOCKナット	1



	材質	品番
瓦棒(林式55)	ZAM	SK-KWH55

付属品



番号	名称	数量
①	根角ボルト	1
②	D-LOCKナット	1

D-SWAT

- 横葺・段葺
- 石付段葺
- 立平・立ハゼ
- 瓦棒
- 重ね式折版
- ハゼ式折版
- カンゴフセツン
嵌合折版
- 予備部品
オプション

SWALLOW-PV

- 横葺
- 立平・立ハゼ
- 瓦棒
- 重ね式折版
- ハゼ式折版
- カンゴフセツン
嵌合折版
- オプション

SK FRAME

- 本体
- 立平・立ハゼ
- 瓦棒
- 重ね式折版
- ハゼ式折版
- オプション
予備部材

D-FOURS

- 立平・立ハゼ
- 瓦棒
- 重ね式折版
- ハゼ式折版
- ハゼ式
カンゴフセツン
嵌合折版
- INB折版
- オプション

SNOW TRUSS

- 本体
- オプション
- 横葺
- 嵌合立平
瓦棒
- スレート
平板瓦

グリッドガード

瓦・スレート
シングル