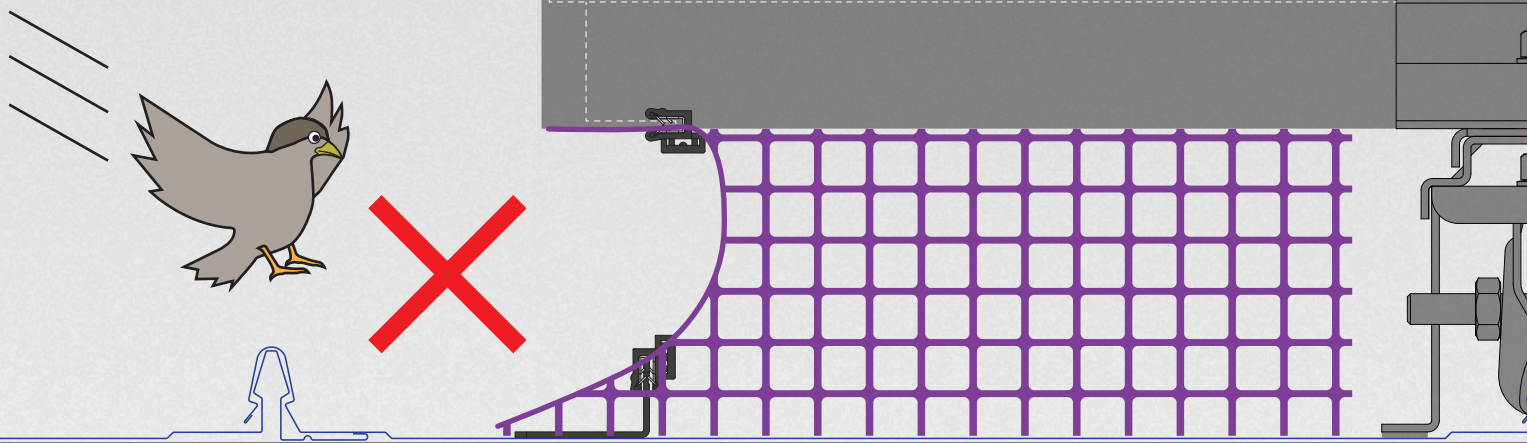
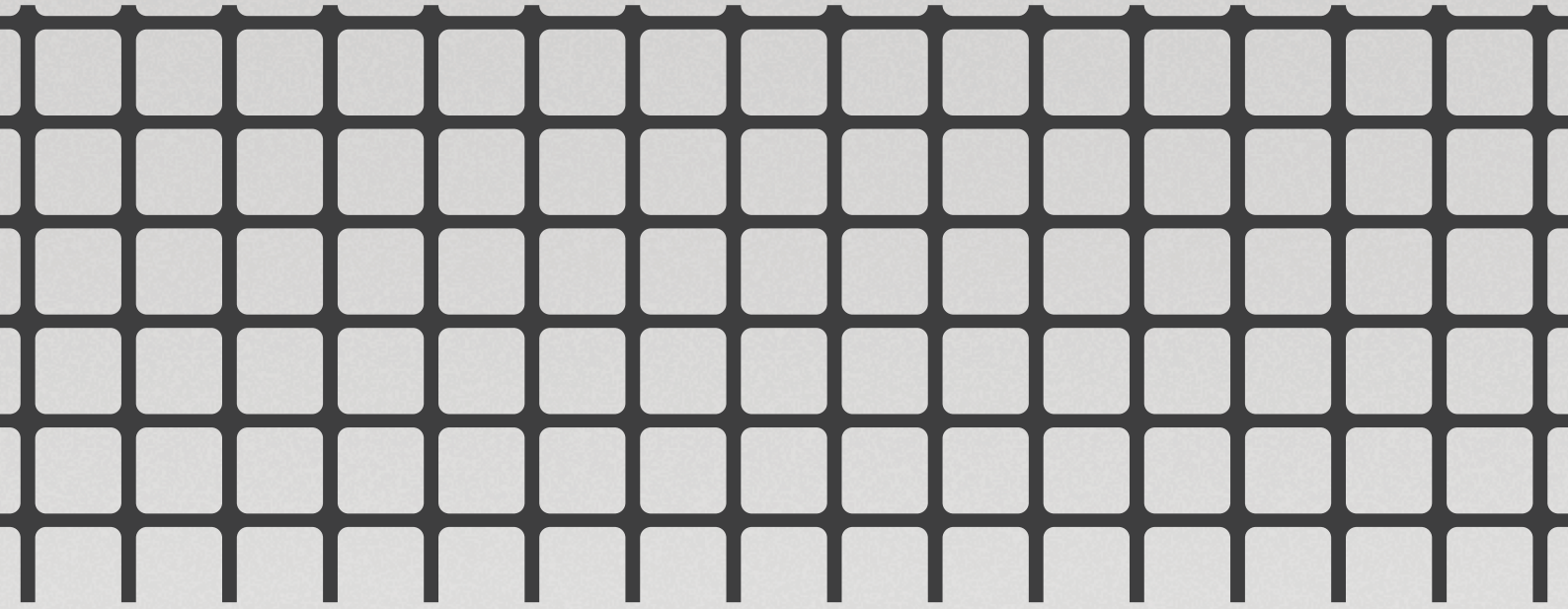


new グリッドガード
GRID GUARD

● ● ● ● ●
太陽光パネル、鳥締まり中。



太陽光発電システム用

鳥害対策補助品

／鳥の侵入をシャットアウト／

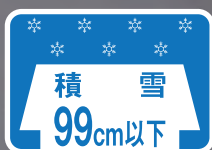
太陽光発電システム用鳥害対策補助品

グリッド

ガード

GRID GUARD

PAT.P



ワンタッチスピード施工

高耐久・長寿命

侵入防止効果

美観良好

スマートコスト

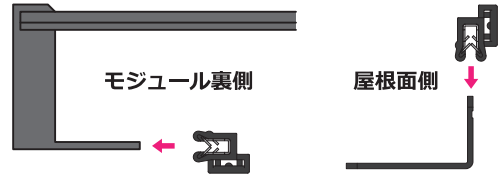
太陽光設置後の鳥害 などのトラブル対策補助に!



ワンタッチスピード施工

ネット部の取付は、エッジクリップを標準採用し、太陽電池モジュールとL型固定金具に差し込むだけのワンタッチスピード施工。
差込式だから太陽電池モジュールへの接着やビス打ちは一切なく、手間のかかる結束バンドによる緊結もありません！※1

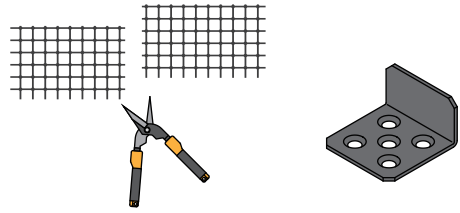
専用部材で取付簡単！



高耐久・長寿命

ネット部は高性能な“高密度ポリエチレン”を使用。L型固定金具にはSUS304を使用しており、長期耐久性に優れています。※2
また樹脂製のネットなので、切断したり折り曲げたりなど現場加工が容易です。※3

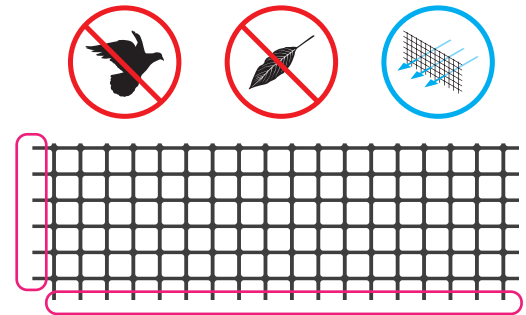
高性能・高耐久素材を採用！



侵入防止効果

ネット部の網目サイズは20mm×20mmとし、スズメやハトなどの侵入防止効果に期待できます。※4
同様に小枝・落ち葉などが太陽電池モジュール下面に溜まることも抑制します。※5
また、グリッドガードは最大限通気性に配慮した設計の為、高温による発電効率低下を抑える効果も期待できます。
さらにネット部の端部をクシ状に外側へ向けることで、動物の嫌がる“尖ったもの”を設け、外敵を威嚇します！

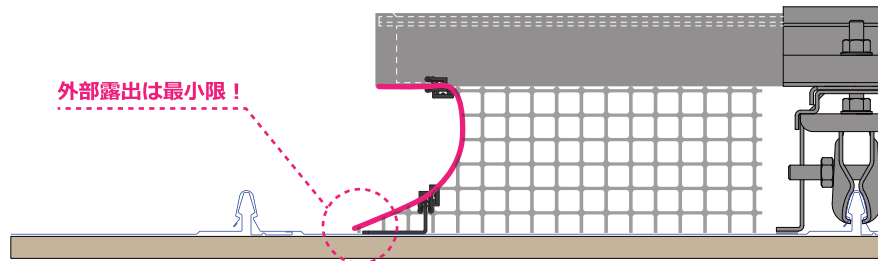
ネット構造+剣山機能のW効果！



美観良好

独自に研究開発された施工方法により、ネット部が外部へ露出することを最小限にとどめ、太陽光発電システムの外観意匠性を損なわないように配慮致しました。※6

ネットの外部露出を最小限に！



スマートコスト

細部までこだわった設計によって部材を必要最小限のセットとし、余分な部材が残らないことで、スマートな価格（安価）を実現！

スマート価格(安価)を実現！

※1 L型固定金具の屋根への固定方法のみ付属接着材による接着となります。また隣接するネットの連結として結束バンドを使用することを推奨しております。
※2 積雪などの大きな負荷が掛かる恐れがある場合は別途対策を施してください。
※3 切り屑などは、各自治体が定める方法で処分してください。
※4 あくまで補助的な機能であり、完全な防止を保証するものではありません。
※5 ネット部に小枝・落ち葉などが堆積した場合は適宜除去してください。
※6 屋根勾配・日射角度等の条件によっては若干目立つ場合があります。

□ セット部材内容

品番	4700000
製品名	グリッドガードH140 (クリップ付) 10mセット

H140
1m×10枚

L型固定金具×55ヶ

接着剤135ml×1ヶ

エッジクリップ×10ヶ
(予備部材)

品番	4700100
製品名	グリッドガードH220 (クリップ付) 10mセット

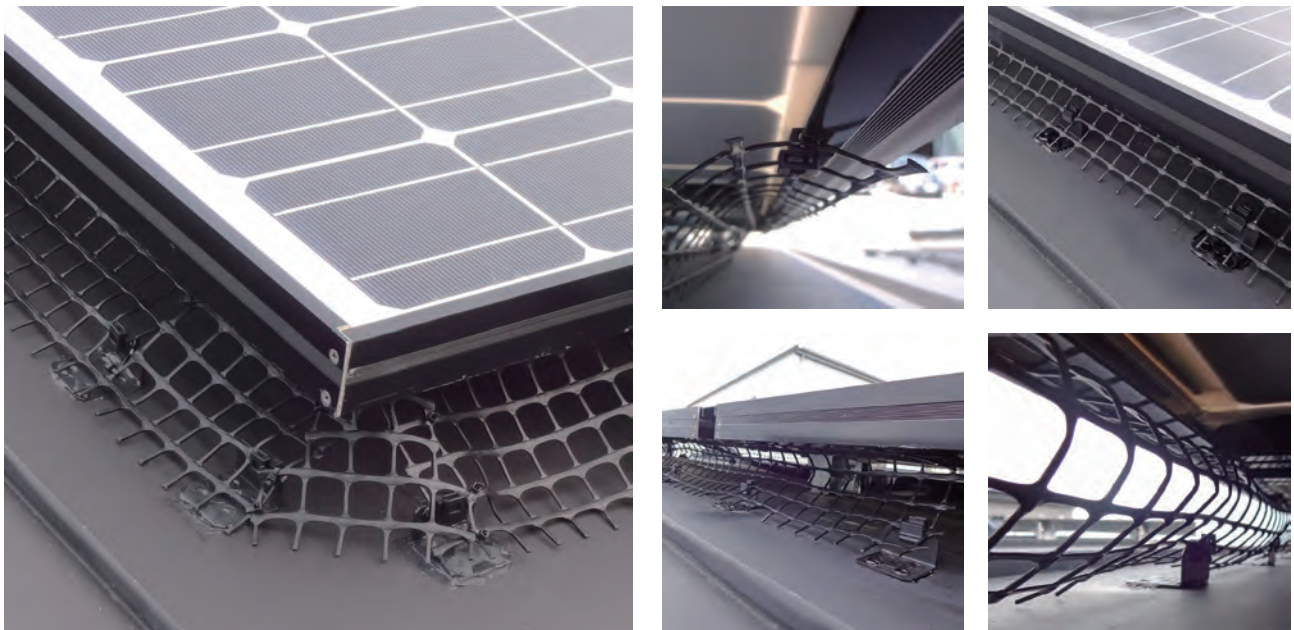
H220
1m×10枚

L型固定金具×55ヶ

接着剤135ml×1ヶ

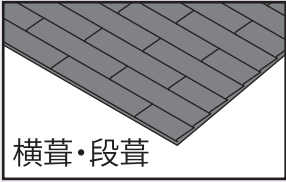
エッジクリップ×10ヶ
(予備部材)

□ 納まりイメージ

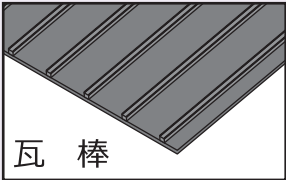


□ グリッドガード適合屋根及びモジュール断面形状

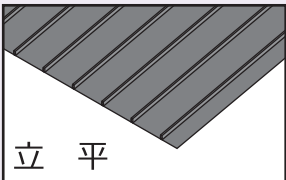
適合屋根 (金属屋根)



横葺・段葺

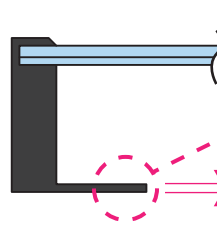


瓦 棒



立 平

適合モジュール断面形状

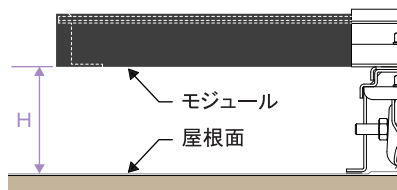


⚠ 注意してください。

モジュール裏のフレーム部に左図のようなエッジクリップを取付け出来る箇所があることを事前にご確認ください。

1.0~3.0mm (エッジクリップの取付可能厚)

モジュール屋根間寸法と適合タイプ



H	40~90mm	100~170mm
グリッドガード	H140 タイプ	H220 タイプ

□ グリッドガード施工の流れ

① モジュールへの取付



② 固定金具の墨出し



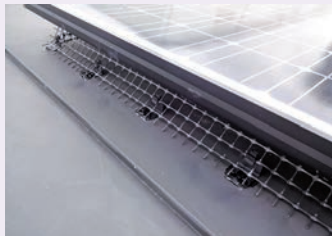
③ 固定金具の貼付



④ 固定金具への取付



⑤ 取付完了



・詳しい施工方法については、別途専用説明書をご参照ください。

・写真では白色の接着剤を使用していますが、実際には黒色の接着剤となります。

・本パンフレットの掲載内容については、製品改良のため予告なく変更する場合がありますので、予めご了承ください。

製造元  **スワロー工業株式会社**

新潟県燕市小関657番地
TEL : 0256-63-6031(代表)
FAX : 0256-63-6053
URL : <http://www.swallow-k.co.jp>
E-mail : pv@swallow-k.co.jp

※詳細につきましては、ホームページにてお問い合わせください。

取扱販売店