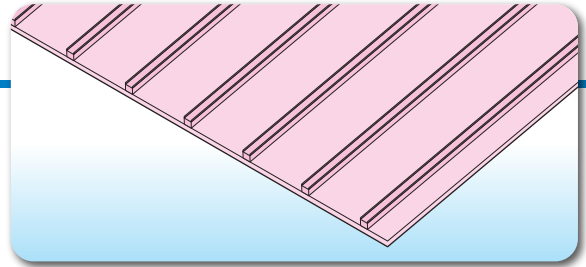


瓦棒葺

屋根材の継ぎ手を棧のように立ち上げ、上からキャップをした屋根。棧の部分を瓦棒といいます。三晃式・丸八ぜ式・林式などの方式があります。



屋根形状詳細

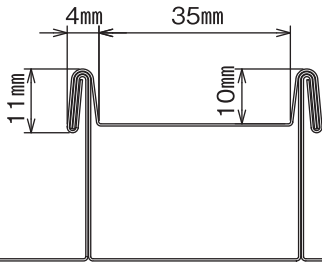
D-SWAT

SWALLOW-PV

SK FRAME

D-FOURS

三晃式瓦棒葺(巾35mm)芯木無し



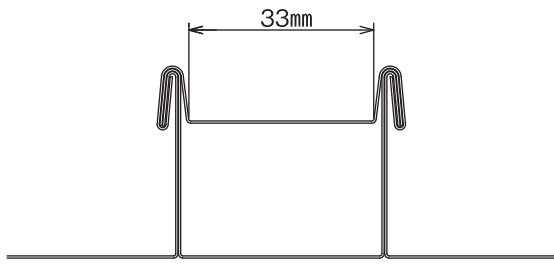
D-SWAT 対応架台金具 瓦棒(三晃式) 中間セット/端部セット **P30**

SWALLOW-PV 対応架台金具 瓦棒(三晃式) **P57**

SK FRAME 対応架台金具 瓦棒(三晃式) **P68**

D-FOURS 対応架台金具 瓦棒(三晃式) 中間用/端部用 **P79**

三晃式瓦棒葺(巾33mm)芯木無し



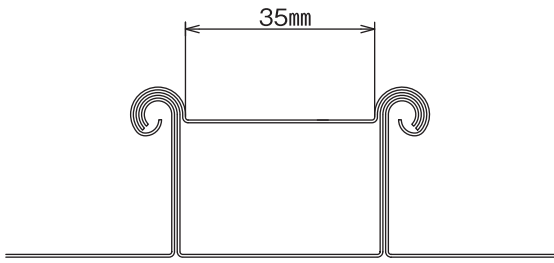
D-SWAT 対応架台金具 瓦棒(巾33) 中間セット/端部セット **P31**

SWALLOW-PV 対応架台金具 瓦棒(巾33) **P57**

SK FRAME 対応架台金具 瓦棒(巾33) **P68**

D-FOURS 対応架台金具 瓦棒(巾33) 中間用/端部用 **P80**

丸八ぜ式瓦棒葺(巾35mm)芯木無し



D-SWAT 対応架台金具 瓦棒(丸八ぜ) 中間セット/端部セット **P32**

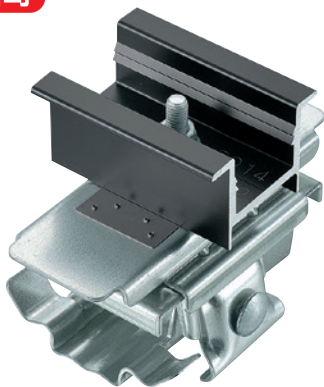
SWALLOW-PV 対応架台金具 瓦棒(丸八ぜ) **P57**

SK FRAME 対応架台金具 瓦棒(丸八ぜ) **P68**

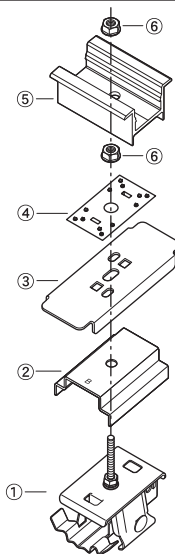
D-FOURS 対応架台金具 瓦棒(丸八ぜ) 中間用/端部用 **P81**

瓦棒(丸ハゼ) 中間セット

中間



(高耐食鋼板製)



品番	商品名
DS-KWM-C-□□	D-SWAT 瓦棒(丸ハゼ) 中間セット(B)□□
□□は H31、H35、H40、H45、H50、HIT、MD37・MD46 のいずれか適合するモジュール押え金具の高さもしくはタイプが入ります。(P4参照)	

番号	名称	数量
①	瓦棒(丸ハゼ)本体	1
②	ベーススペーサー(B)	1
③	受け金具(F)	1
④	アース金具	1
⑤	押え金具(中間用)	1
⑥	D-LOCKナット	2

付属品



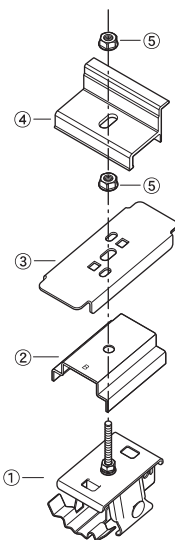
番号	名称	数量
①	不陸調整スペーサー	2

瓦棒(丸ハゼ) 端部セット

端部



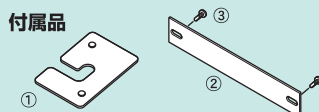
(高耐食鋼板製)



品番	商品名
DS-KWM-T-□□	D-SWAT 瓦棒(丸ハゼ) 端部セット(B)□□
□□は H31、H35、H40、H45、H50、HIT、MD37・MD46 のいずれか適合するモジュール押え金具の高さもしくはタイプが入ります。(P4参照)	

番号	名称	数量
①	瓦棒(丸ハゼ)本体	1
②	ベーススペーサー(B)	1
③	受け金具(F)	1
④	押え金具(端部用)	1
⑤	D-LOCKナット	2

付属品



番号	名称	数量
①	不陸調整スペーサー	2
②	パネル間アースプレート	1
③	テクスピス(頭黒)	2

適合屋根

適合に関しましては都度ご相談ください。

製品強度^(※3)

耐力(kN)	引抜き	圧縮	スベリ
最大値 ^{※1}	2.70	4.70	2.70
短期許容 ^{※2}	1.35	2.35	1.35
長期許容 ^{※2}	0.68	1.18	0.68

※1 社内試験における結果。(参考値として三晃式で代用)

※2 短期許容=最大耐力 1/2、長期許容=最大耐力 1/4 として算出。

※3 表内の数値は目安となります。屋根仕様により数値は変動します。

D-SWAT
横葺・段葺
石付段葺
立平・立ハゼ
瓦棒
重ね式折版
ハゼ式折版
カンゴウセツケン
嵌合折版
予備部材
オプション

SWALLOW-PV
横葺
立平・立ハゼ
瓦棒
重ね式折版
ハゼ式折版
カンゴウセツケン
嵌合折版
オプション

SK-FRAME
本体
立平・立ハゼ
瓦棒
重ね式折版
ハゼ式折版
オプション
予備部品

D-FOURS
立平・立ハゼ
瓦棒
重ね式折版
ハゼ式折版
ハゼ式
カンゴウセツケン
嵌合折版
INB折版
オプション

SNOW TRUSS
本体
オプション
横葺
嵌合立平
瓦棒
スレート
平板瓦

グリッドガード

瓦・スレート
シングル