

屋根形状詳細

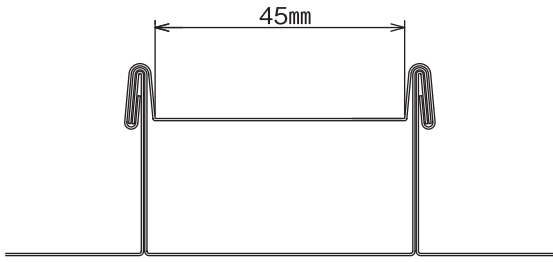
D-SWAT

SWALLOW-PV

SK FRAME

D-FOURS

林式瓦棒葺(巾45mm)芯木無し



D-SWAT
対応架台金具

瓦棒(林式45)
中間セット／端部セット

P33

SWALLOW-PV
対応架台金具

瓦棒(林式45)

P57

SK FRAME
対応架台金具

瓦棒(林式45)

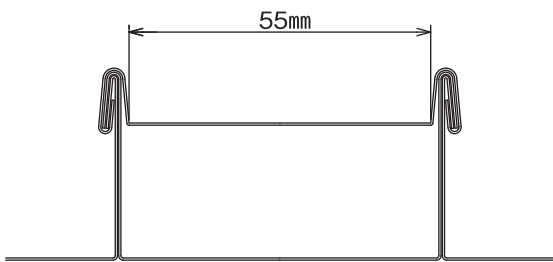
P68

D-FOURS
対応架台金具

瓦棒(林式45)
中間用／端部用

P82

林式瓦棒葺(巾55mm)芯木無し



D-SWAT
対応架台金具

瓦棒(林式55)
中間セット／端部セット

P34

SWALLOW-PV
対応架台金具

瓦棒(林式55)

P57

SK FRAME
対応架台金具

瓦棒(林式55)

P68

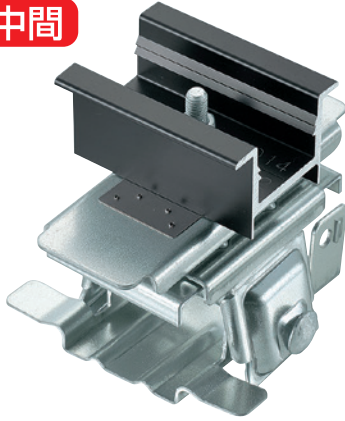
D-FOURS
対応架台金具

瓦棒(林式55)
中間用／端部用

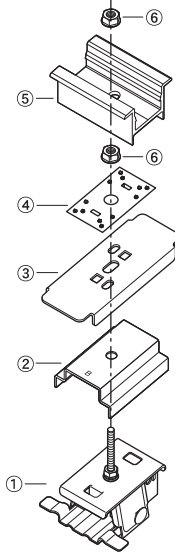
P83

瓦棒(林式55) 中間セット

中間



(高耐食鋼板製)



品番	商品名
DS-KWH55-C-□□	D-SWAT 瓦棒(林式55) 中間セット(B)□□
□□は H31、H35、H40、H45、H50、HIT、MD37・MD46 のいずれか適合するモジュール押え金具の高さもしくはタイプが入ります。(P4参照)	

番号	名称	数量
①	瓦棒(林式55)本体	1
②	ベース Spacer (B)	1
③	受け金具(F)	1
④	アース金具	1
⑤	押え金具(中間用)	1
⑥	D-LOCKナット	2

付属品



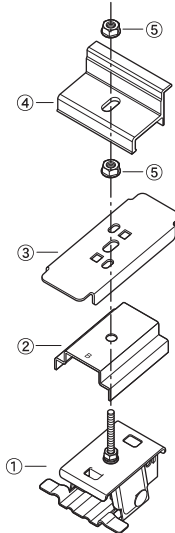
番号	名称	数量
①	不陸調整 Spacer	2

瓦棒(林式55) 端部セット

端部



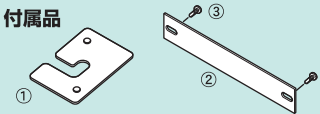
(高耐食鋼板製)



品番	商品名
DS-KWH55-T-□□	D-SWAT 瓦棒(林式55) 端部セット(B)□□
□□は H31、H35、H40、H45、H50、HIT、MD37・MD46 のいずれか適合するモジュール押え金具の高さもしくはタイプが入ります。(P4参照)	

番号	名称	数量
①	瓦棒(林式55)本体	1
②	ベース Spacer (B)	1
③	受け金具(F)	1
④	押え金具(端部用)	1
⑤	D-LOCKナット	2

付属品



番号	名称	数量
①	不陸調整 Spacer	2
②	パネル間アースプレート	1
③	テクスビス (頭黒)	2

適合屋根

適合に関しましては都度ご相談ください。

製品強度^(※3)

耐力(kN)	引抜き	圧縮	スベリ
最大値 ^{※1}	2.70	4.70	2.70
短期許容 ^{※2}	1.35	2.35	1.35
長期許容 ^{※2}	0.68	1.18	0.68

※1 社内試験における結果。(参考値として三晃式で代用)

※2 短期許容=最大耐力 1/2、長期許容=最大耐力 1/4 として算出。

※3 表内の数値は目安となります。屋根仕様により数値は変動します。

D-SWAT
横葺・段葺
石付段葺
立平・立ハゼ
瓦棒
重ね式折版
ハゼ式折版
カンゴフセッセン
嵌合折版
予備部材
オプション

SWALLOW-PV
横葺
立平・立ハゼ
瓦棒
重ね式折版
ハゼ式折版
カンゴフセッセン
嵌合折版
オプション

SK FRAME
本体
立平・立ハゼ
瓦棒
重ね式折版
ハゼ式折版
オプション
予備部品

D-FOURS
立平・立ハゼ
瓦棒
重ね式折版
ハゼ式折版
ハゼ式
カンゴフセッセン
嵌合折版
INB折版
オプション

SNOW TRUSS
本体
オプション
横葺
嵌合立平
瓦棒
スレート
平板瓦

グリッドガード

瓦・スレート
シングル