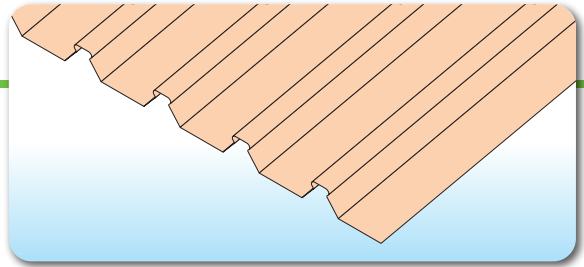


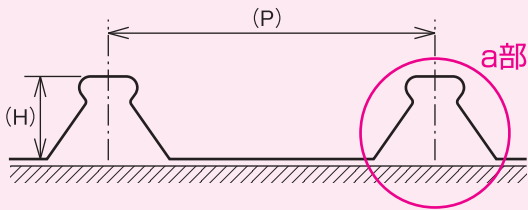
PF折版

屋根材を嵌め合いできるように加工した屋根。
嵌合部が丸みを帯びているのが特徴的な丸型嵌合折版です。



屋根形状詳細 D-SWAT SWALLOW-PV

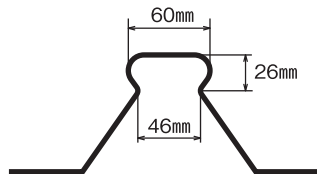
ABC共通



PF折版A

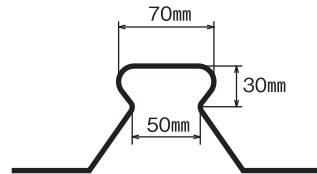
PF-2660

a部詳細図



PF-3070

a部詳細図



D-SWAT
対応架台金具

PF折版A
中間セット/端部セット

P46

SWALLOW-PV
対応架台金具

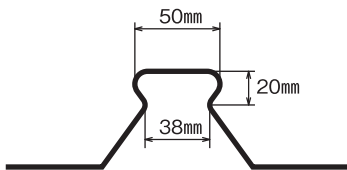
PF折版A

P61

PF折版B

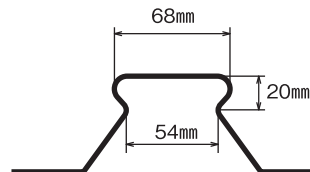
PF-2050

a部詳細図



PF-2068

a部詳細図



D-SWAT
対応架台金具

PF折版B
中間セット/端部セット

P47

SWALLOW-PV
対応架台金具

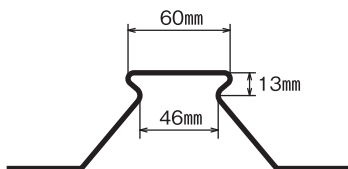
PF折版B

P61

PF折版C

PF-1360

a部詳細図



D-SWAT
対応架台金具

PF折版C
中間セット/端部セット

P48

SWALLOW-PV
対応架台金具

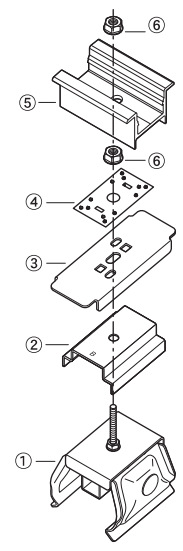
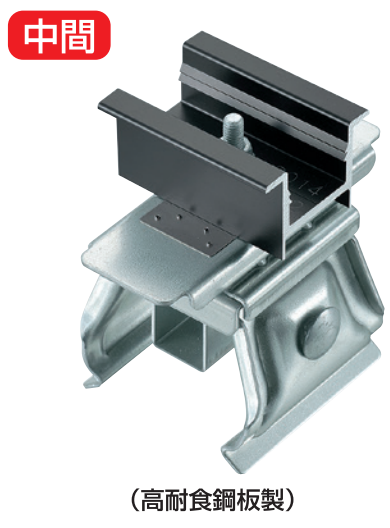
PF折版C

P61

カンゴウセツパン 嵌合折版

- 横葺・段葺
- 石付段葺
- 立平・立ハゼ
- 瓦葺
- 重ね式折版
- ハゼ式折版
- カンゴウセツパン
嵌合折版
- 予備部材
オプション
- 横葺
- 立平・立ハゼ
- 瓦葺
- 重ね式折版
- ハゼ式折版
- カンゴウセツパン
嵌合折版
- オプション

	品番	商品名
PF折版B 中間セット <small>JIS C 8955 非対応商品</small>	DS-PFB-C-□□	D-SWAT PF折版B 中間セット(B)□□
	□□は H31、H35、H40、H45、H50、HIT、MD37・MD46 のいずれか 適合するモジュール押え金具の高さもしくはタイプが入ります。(P4参照)	



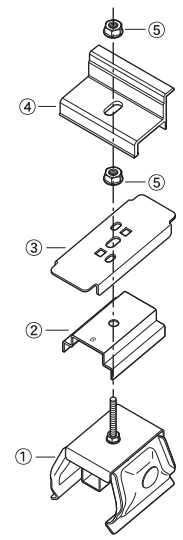
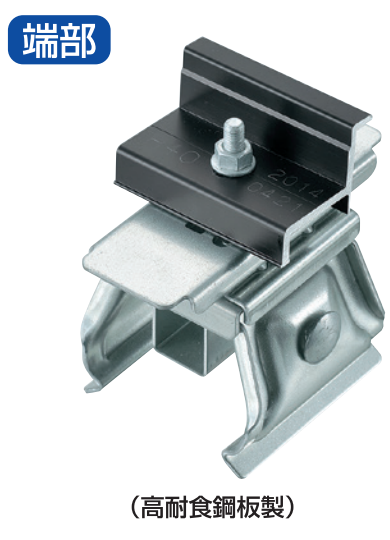
番号	名称	数量
①	PF折版B本体	1
②	ベーススペーサー(B)	1
③	受け金具(F)	1
④	アース金具	1
⑤	押え金具(中間用)	1
⑥	D-LOCKナット	2

付属品

番号	名称	数量
①	不陸調整スペーサー	2

- 本体
- 立平・立ハゼ
- 瓦葺
- 重ね式折版
- ハゼ式折版
- オプション
予備部品
- 立平・立ハゼ
- 瓦葺
- 重ね式折版
- ハゼ式折版
- カンゴウセツパン
嵌合折版
- INB折版
- オプション

	品番	商品名
PF折版B 端部セット <small>JIS C 8955 非対応商品</small>	DS-PFB-T-□□	D-SWAT PF折版B 端部セット(B)□□
	□□は H31、H35、H40、H45、H50、HIT、MD37・MD46 のいずれか 適合するモジュール押え金具の高さもしくはタイプが入ります。(P4参照)	



番号	名称	数量
①	PF折版B本体	1
②	ベーススペーサー(B)	1
③	受け金具(F)	1
④	押え金具(端部用)	1
⑤	D-LOCKナット	2

付属品

番号	名称	数量
①	不陸調整スペーサー	2
②	パネル間アースプレート	1
③	テキスビス (頭黒)	2

- 本体
- オプション
- 横葺
- 嵌合立平
瓦葺
- スレート
平板瓦
- グリッドガード
- 瓦・スレート
シングル

製品強度

耐力(kN)	引抜き	圧縮	スベリ
最大値	試験データ準備中 ※2019年3月公開予定		
短期許容			
長期許容			