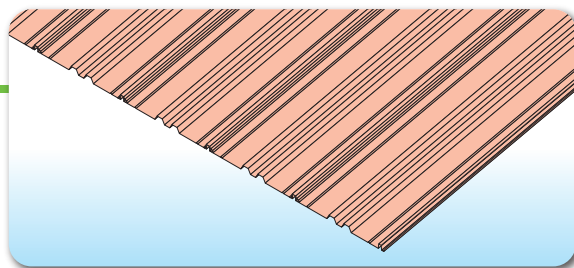


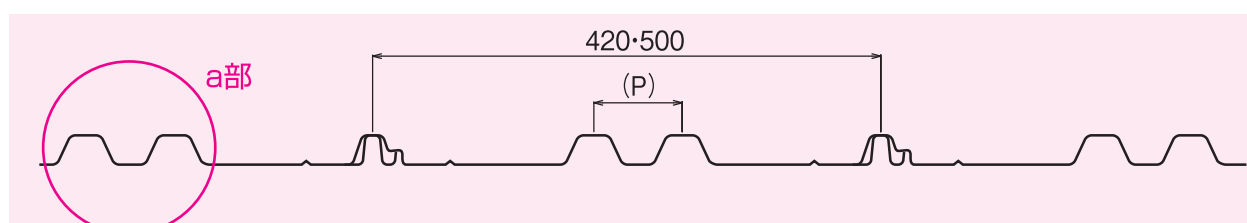
# INB折版

屋根材を梁左からのせて並べ、屋根裏から固定する構造。  
中央に2つ山があることが特徴的で  
主にガレージや物置で使用されます。



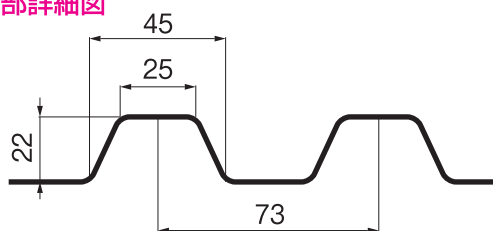
## 屋根形状詳細

D-FOURS



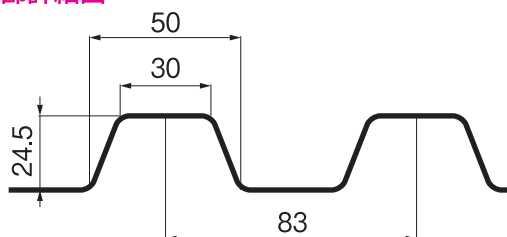
(P)=73mmタイプ

a部詳細図



(P)=83mmタイプ

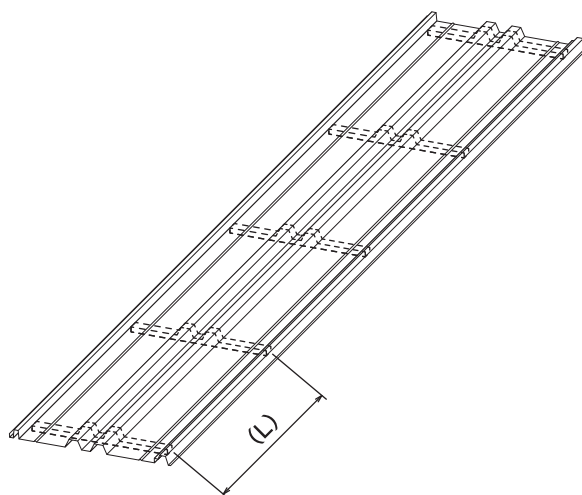
a部詳細図



D-FOURS  
対応架台金具

INB折版  
中間用／端部用

P92



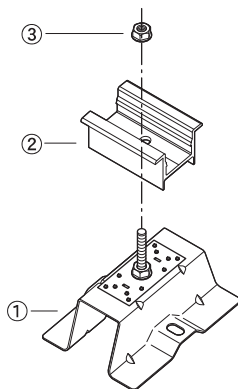
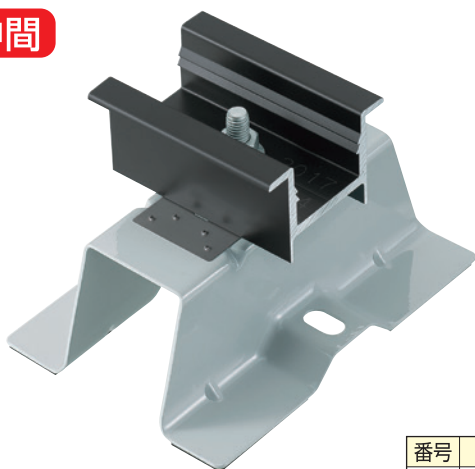
梁間隔(L)の許容範囲	
全共通	877.8 mm以下

# INB折版

## INB折版 中間用

対応積雪40cm以下

中間



番号	名称	数量
①	INB折版 中間用	1
②	押え金具(中間用)	1
③	皿バネナット	1

材質	品番
SUS430 受注生産	DFS-INB-C-31
	DFS-INB-C-35
	DFS-INB-C-40
	DFS-INB-C-45
	DFS-INB-C-50
	DFS-INB-C-HIT
	DFS-INB-C-MD37
	DFS-INB-C-MD46

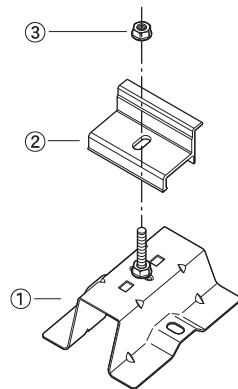
末尾番号の8種類は使用する太陽光モジュールによって異なります。(P4参照)

※製品の設置には別途オプションのルーフボルトとD-LOCK ナット各2個が必要になります。(P93参照)

## INB折版 端部用

対応積雪40cm以下

端部



番号	名称	数量
①	INB折版 端部用	1
②	押え金具(端部用)	1
③	皿バネナット	1

材質	品番
SUS430 受注生産	DFS-INB-T-31
	DFS-INB-T-35
	DFS-INB-T-40
	DFS-INB-T-45
	DFS-INB-T-50
	DFS-INB-T-HIT
	DFS-INB-T-MD37
	DFS-INB-T-MD46

末尾番号の8種類は使用する太陽光モジュールによって異なります。(P4参照)

※製品の設置には別途オプションのルーフボルトとD-LOCK ナット各2個が必要になります。(P93参照)

## 適合屋根

適合に関しましては都度ご相談ください。

## 製品強度<sup>(※3)</sup>

耐力(kN)	引抜き	圧縮	スベリ
最大値 <sup>※1</sup>	1.47	1.45	2.40
短期許容 <sup>※2</sup>	0.74	0.73	1.20
長期許容 <sup>※2</sup>	0.37	0.37	0.60

※1 社内試験における結果。

※2 短期許容=最大耐力 1/2、長期許容=最大耐力 1/4 として算出。

※3 表内の数値は目安となります。屋根仕様により数値は変動します。

D-SWAT  
横葺・段葺  
石付段葺  
立平・立ハゼ  
瓦葺  
重ね式折版  
ハゼ式折版  
カンゴフセッセン  
嵌合折版  
予備部品  
オプション

SWALLOW-PV  
横葺  
立平・立ハゼ  
瓦葺  
重ね式折版  
ハゼ式折版  
カンゴフセッセン  
嵌合折版  
オプション

SK-FRAME  
本体  
立平・立ハゼ  
瓦葺  
重ね式折版  
ハゼ式折版  
オプション  
予備部品

D-FOURS  
立平・立ハゼ  
瓦葺  
重ね式折版  
ハゼ式折版  
ハゼ式  
カンゴフセッセン  
嵌合折版  
INB折版  
オプション

SNOW TRUSS  
本体  
オプション  
横葺  
嵌合立平  
瓦葺  
スレート  
平板瓦

グリッドガード  
瓦・スレート  
シングル