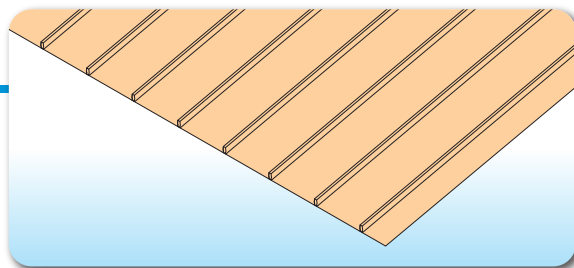


立平・立ハゼ

屋根材の噛み合わせ部分(ハゼ)が細く垂直に立ち上がっている屋根です。

※「立平」と「立ハゼ」は呼び方が違うだけで同じものを指します。



屋根形状詳細

D-SWAT

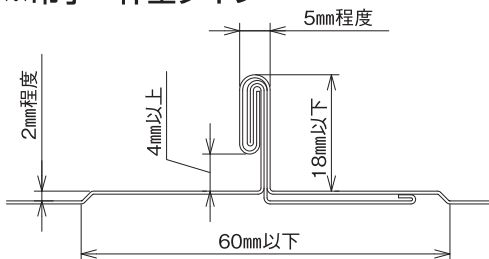
SWALLOW-PV

SK FRAME

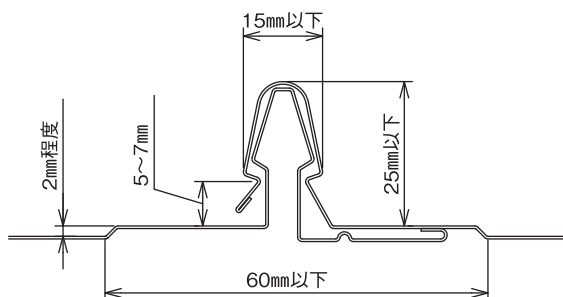
D-FOURS

立ハゼ葺(立平葺)

※吊子一体型タイプ



嵌合(カンゴウ)式立平



D-SWAT 対応架台金具 嵌合立平25・立ハゼ兼用 中間セット／端部セット **P26**

SWALLOW-PV 対応架台金具 嵌合立平25・立ハゼ兼用 **P56**

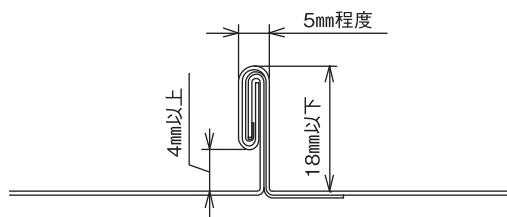
SK FRAME 対応架台金具 嵌合立平25・立ハゼ兼用 **P67**

D-FOURS 対応架台金具 嵌合立平25・立ハゼ兼用 中間用／端部用 **P75**

立ハゼ葺(立平葺)

F

※吊子式



D-SWAT 対応架台金具 嵌合立平25・立ハゼ兼用(F) 中間セット／端部セット **P27**

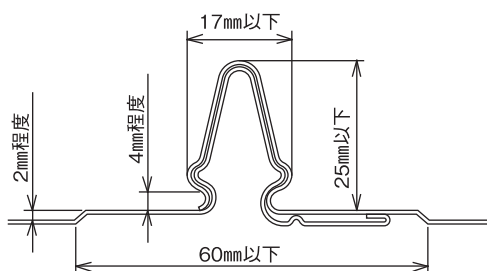
SWALLOW-PV 対応架台金具 嵌合立平25・立ハゼ兼用(F) **P56**

SK FRAME 対応架台金具 嵌合立平25・立ハゼ兼用(F) **P67**

D-FOURS 対応架台金具 嵌合立平25・立ハゼ兼用(F) 中間用／端部用 **P76**

嵌合(カンゴウ)式立平

F



D-SWAT 対応架台金具 嵌合立平25・立ハゼ兼用(F) 中間セット／端部セット **P27**

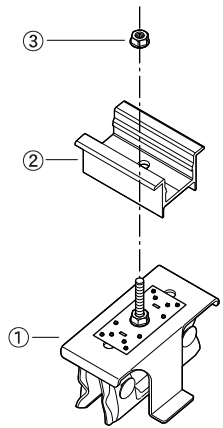
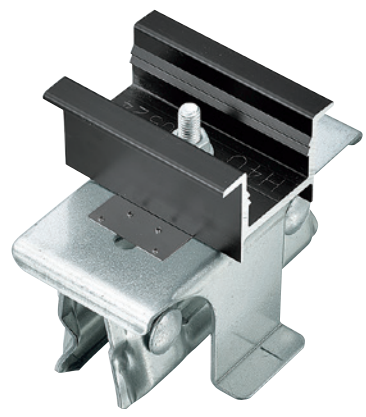
SWALLOW-PV 対応架台金具 嵌合立平25・立ハゼ兼用(F) **P56**

SK FRAME 対応架台金具 嵌合立平25・立ハゼ兼用(F) **P67**

D-FOURS 対応架台金具 嵌合立平25・立ハゼ兼用(F) 中間用／端部用 **P76**

- 横葺・段葺
- 石付段葺
- 立平・立ハゼ
- 瓦葺
- 重ね式折版
- ハゼ式折版
- カンゴウセツリン
嵌合折版
- 予備部品
オプション

D-SWAT



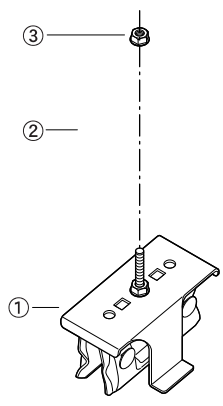
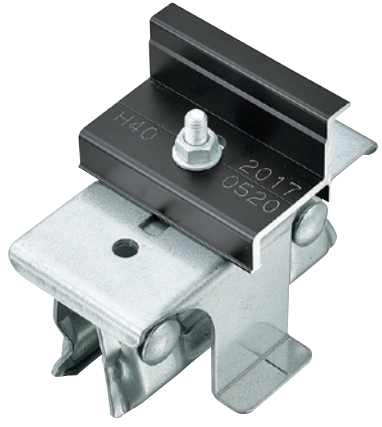
カンゴウタテヒラ

- 横葺
- 立平・立ハゼ
- 瓦葺
- 重ね式折版
- ハゼ式折版
- カンゴウセツリン
嵌合折版
- オプション

SWALLOW-PV

- 本体
- 立平・立ハゼ
- 瓦葺
- 重ね式折版
- ハゼ式折版
- オプション
予備部品

SK FRAME



カンゴウタテヒラ

- 立平・立ハゼ
- 瓦葺
- 重ね式折版
- ハゼ式折版
- ハゼ式
カンゴウセツリン
嵌合折版
- INB折版
- オプション

D-FOURS

- 本体
- オプション
- 横葺
- 嵌合立平
瓦葺
- スレート
平板瓦
- グリッドガード
- 瓦・スレート
シングル

SNOW TRUSS

適合屋根

メーカー名	屋根材名
稲垣商事(株)	スタンビーTL-333
(株)協和	アールロック2型
	クイーンルーフ2型
(株)セキノ興産	立平ロック20
	立平ロック25
月星商事(株)	MSタフビーム
一般名称	立ハゼ葺(立平葺)
	嵌合立平333

※その他屋根材に関しましては都度ご相談ください。

製品強度^(※3)

耐力(kN)	引抜き	圧縮	スベリ
最大値 ^{※1}	1.60	5.00	3.60
短期許容 ^{※2}	0.80	2.50	1.80
長期許容 ^{※2}	0.40	1.25	0.90

※1 社内試験における結果。
 ※2 短期許容=最大耐力 1/2、長期許容=最大耐力 1/4として算出。
 ※3 表内の数値は目安となります。屋根仕様により数値は変動します。

S-KT25-T-HIT
 DFS-KT25-T-MD37
 DFS-KT25-T-MD46

末尾番号の8種類は使用する太陽光
 モジュールによって異なります。
 (P4参照)