

屋根形状詳細

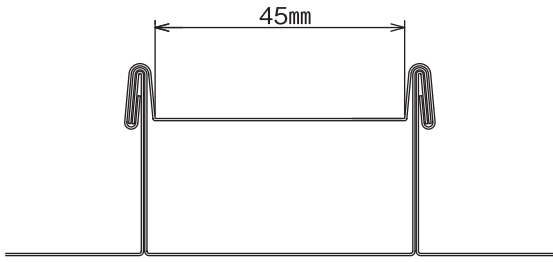
D-SWAT

SWALLOW-PV

SK FRAME

D-FOURS

林式瓦棒葺(巾45mm)芯木無し



D-SWAT
対応架台金具

瓦棒(林式45)
中間セット／端部セット

P33

SWALLOW-PV
対応架台金具

瓦棒(林式45)

P57

SK FRAME
対応架台金具

瓦棒(林式45)

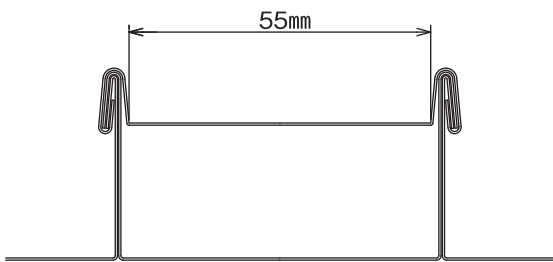
P68

D-FOURS
対応架台金具

瓦棒(林式45)
中間用／端部用

P82

林式瓦棒葺(巾55mm)芯木無し



D-SWAT
対応架台金具

瓦棒(林式55)
中間セット／端部セット

P34

SWALLOW-PV
対応架台金具

瓦棒(林式55)

P57

SK FRAME
対応架台金具

瓦棒(林式55)

P68

D-FOURS
対応架台金具

瓦棒(林式55)
中間用／端部用

P83

瓦棒

横葺・段葺

石付段葺

立平・立ハゼ

瓦棒

重ね式折版

ハゼ式折版

カンゴウセッション
嵌合折版

予備部品
オプション

D-SWAT

横葺

立平・立ハゼ

瓦棒

重ね式折版

ハゼ式折版

カンゴウセッション
嵌合折版

オプション

SWALLOW-PV

本体

立平・立ハゼ

瓦棒

重ね式折版

ハゼ式折版

オプション
予備部品

SK FRAME

立平・立ハゼ

瓦棒

重ね式折版

ハゼ式折版

ハゼ式
カンゴウセッション
嵌合折版

INB折版

オプション

D-FOURS

本体

オプション

横葺

嵌合立平
瓦棒

スレート
平板瓦

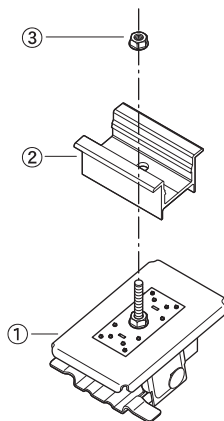
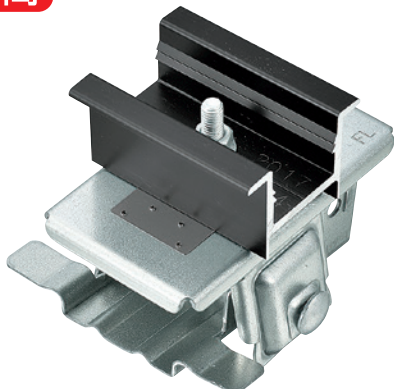
SNOW TRUSS

グリッドガード

瓦・スレート
シングル

瓦棒(林式55) 中間用

中間



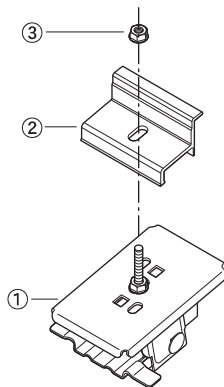
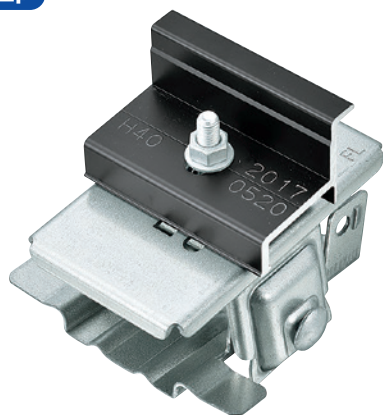
番号	名称	数量
①	瓦棒(林式55) 中間用	1
②	押え金具(中間用)	1
③	D-LOCKナット	1

材質	品番
ZAM	DFZ-KWH55-C-31
	DFZ-KWH55-C-35
	DFZ-KWH55-C-40
	DFZ-KWH55-C-45
	DFZ-KWH55-C-50
	DFZ-KWH55-C-HIT
	DFZ-KWH55-C-MD37
	DFZ-KWH55-C-MD46
SUS304 受注生産	DFS-KWH55-C-31
	DFS-KWH55-C-35
	DFS-KWH55-C-40
	DFS-KWH55-C-45
	DFS-KWH55-C-50
	DFS-KWH55-C-HIT
	DFS-KWH55-C-MD37
	DFS-KWH55-C-MD46

末尾番号の8種類は使用する太陽光モジュールによって異なります。(P4参照)

瓦棒(林式55) 端部用

端部



番号	名称	数量
①	瓦棒(林式55) 端部用	1
②	押え金具(端部用)	1
③	D-LOCKナット	1

材質	品番
ZAM	DFZ-KWH55-T-31
	DFZ-KWH55-T-35
	DFZ-KWH55-T-40
	DFZ-KWH55-T-45
	DFZ-KWH55-T-50
	DFZ-KWH55-T-HIT
	DFZ-KWH55-T-MD37
	DFZ-KWH55-T-MD46
SUS304 受注生産	DFS-KWH55-T-31
	DFS-KWH55-T-35
	DFS-KWH55-T-40
	DFS-KWH55-T-45
	DFS-KWH55-T-50
	DFS-KWH55-T-HIT
	DFS-KWH55-T-MD37
	DFS-KWH55-T-MD46

末尾番号の8種類は使用する太陽光モジュールによって異なります。(P4参照)

適合屋根

適合に関しましては都度ご相談ください。

製品強度^(※3)

耐力(kN)	引抜き	圧縮	スベリ
最大値 ^{※1}	2.70	4.70	2.70
短期許容 ^{※2}	1.35	2.35	1.35
長期許容 ^{※2}	0.68	1.18	0.68

※1 社内試験における結果。(参考値として三晃式で代用)

※2 短期許容=最大耐力 1/2、長期許容=最大耐力 1/4 として算出。

※3 表内の数値は目安となります。屋根仕様により数値は変動します。