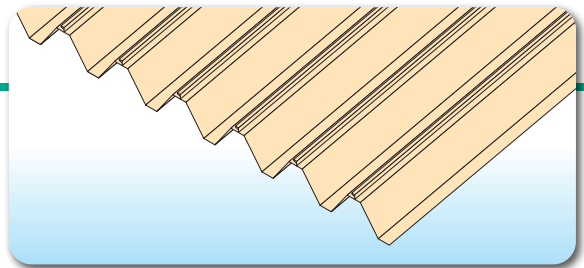


ハゼ式折版

屋根材の接合部分をハゼ加工し、
金具でタイトフレームに固定する屋根。
ハゼの形状で角ハゼ、丸ハゼなどの種類があります。



屋根形状詳細

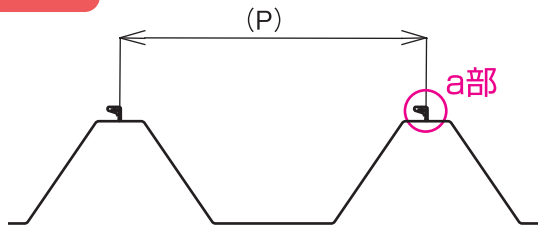
D-SWAT

SWALLOW-PV

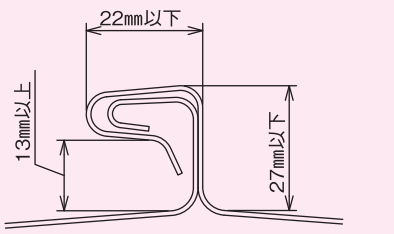
SK FRAME

D-FOURS

角ハゼ



a部詳細図



D-SWAT 対応架台金具 **角ハゼ折版** 中間セット／端部セット **P41**

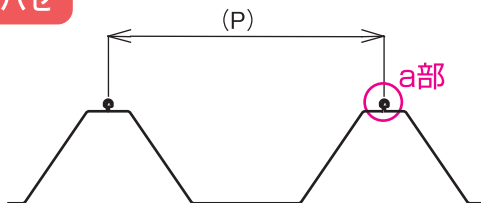
SWALLOW-PV 対応架台金具 **角ハゼ折版** **P59**

SK FRAME 対応架台金具 **角ハゼ折版** **P70**

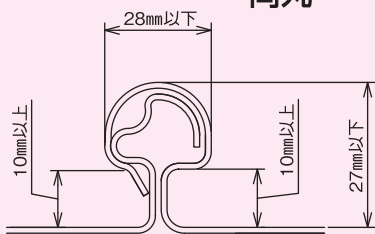
D-FOURS 対応架台金具 **角ハゼ折版** 中間用／端部用 **P89**

D-FOURS 対応架台金具 **マルチロック** 中間用／端部用 **P91**

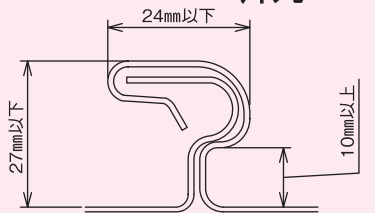
丸ハゼ



a部詳細図



片丸



D-SWAT 対応架台金具 **丸ハゼ折版** 中間セット／端部セット **P42**

SWALLOW-PV 対応架台金具 **丸ハゼ折版** **P59**

SK FRAME 対応架台金具 **丸ハゼ折版** **P70**

D-FOURS 対応架台金具 **丸ハゼ折版** 中間用／端部用 **P90**

D-FOURS 対応架台金具 **マルチロック** 中間用／端部用 **P91**

ハゼ式折版

横葺・段葺

石付段葺

立平・立ハゼ

瓦葺

重ね式折版

ハゼ式折版

カンゴワセメント
嵌合折版

予備部品
オプション

D-SWAT

横葺

立平・立ハゼ

瓦葺

重ね式折版

ハゼ式折版

カンゴワセメント
嵌合折版

オプション

SWALLOW-PV

本体

立平・立ハゼ

瓦葺

重ね式折版

ハゼ式折版

オプション
予備部品

SK FRAME

立平・立ハゼ

瓦葺

重ね式折版

ハゼ式折版

ハゼ式
カンゴワセメント
嵌合折版

INB折版

オプション

D-FOURS

本体

オプション

横葺

嵌合立平
瓦葺

スレート
平板瓦

グリッドガード

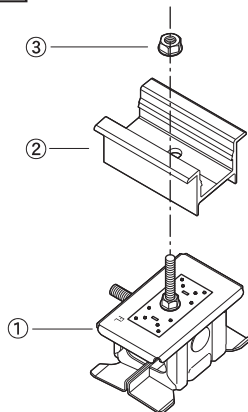
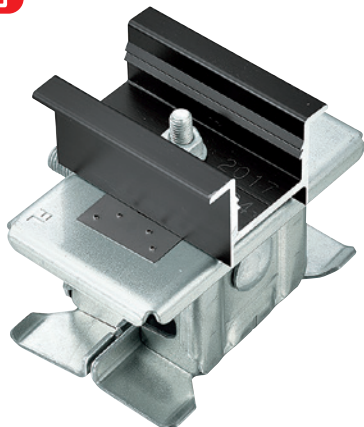
瓦・スレート
シングル

SNOW TRUSS

瓦・スレート
シングル

角ハゼ折版 中間用

中間



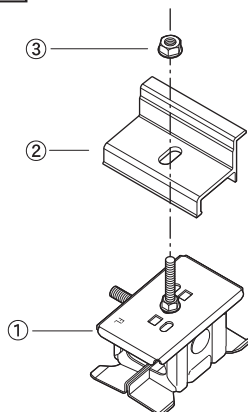
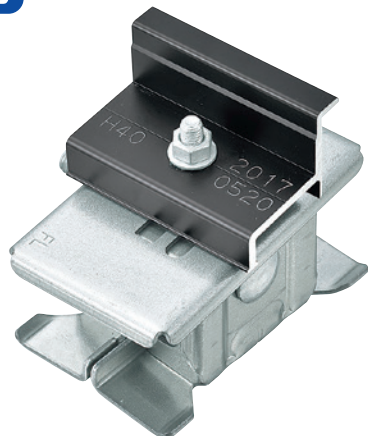
番号	名称	数量
①	角ハゼ折版 中間用	1
②	押え金具(中間用)	1
③	D-LOCKナット	1

材質	品番
ZAM	DFZ-KHZ-C-31
	DFZ-KHZ-C-35
	DFZ-KHZ-C-40
	DFZ-KHZ-C-45
	DFZ-KHZ-C-50
	DFZ-KHZ-C-HIT
	DFZ-KHZ-C-MD37
	DFZ-KHZ-C-MD46

末尾番号の8種類は使用する太陽光モジュールによって異なります。(P4参照)

角ハゼ折版 端部用

端部



番号	名称	数量
①	角ハゼ折版 端部用	1
②	押え金具(端部用)	1
③	D-LOCKナット	1

材質	品番
ZAM	DFZ-KHZ-T-31
	DFZ-KHZ-T-35
	DFZ-KHZ-T-40
	DFZ-KHZ-T-45
	DFZ-KHZ-T-50
	DFZ-KHZ-T-HIT
	DFZ-KHZ-T-MD37
	DFZ-KHZ-T-MD46

末尾番号の8種類は使用する太陽光モジュールによって異なります。(P4参照)

適合屋根

メーカー名	屋根材名
稲垣商事(株)	IC角はぜ折版K-500
(株)協和	KBハゼ500
	KBハゼ550
	KBハゼ600
(株)セキノ興産	SV-1型
	SV-2型
	SV-3型
月星商事(株)	MS角馳折版II型
	MS角馳折版550

※その他屋根材に関しましては都度ご相談ください。

製品強度^(※3)

耐力(kN)	引抜き	圧縮	スベリ
最大値 ^{※1}	4.50	6.00	2.00
短期許容 ^{※2}	2.25	3.00	1.00
長期許容 ^{※2}	1.13	1.50	0.50

※1 社内試験における結果。

※2 短期許容=最大耐力 1/2、長期許容=最大耐力 1/4 として算出。

※3 表内の数値は目安となります。屋根仕様により数値は変動します。