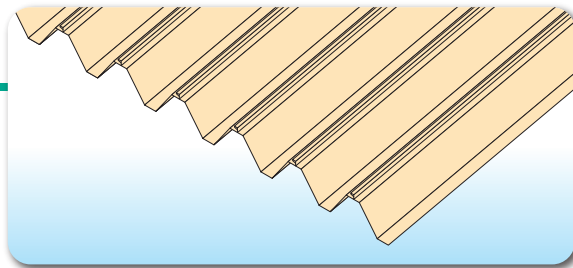


# ハゼ式折版

屋根材の接合部分をハゼ加工し、  
金具でタイトフレームに固定する屋根。  
ハゼの形状で角ハゼ、丸ハゼなどの種類があります。



## 屋根形状詳細

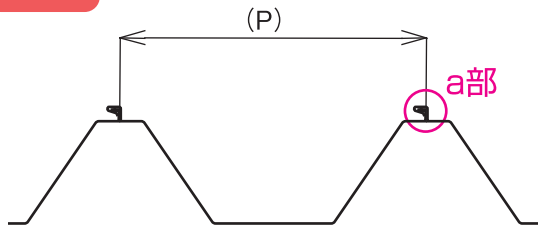
D-SWAT

SWALLOW-PV

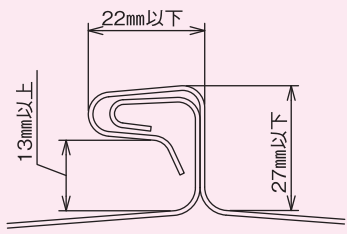
SK FRAME

D-FOURS

### 角ハゼ



#### a部詳細図



D-SWAT 対応架台金具 **角ハゼ折版** 中間セット／端部セット **P41**

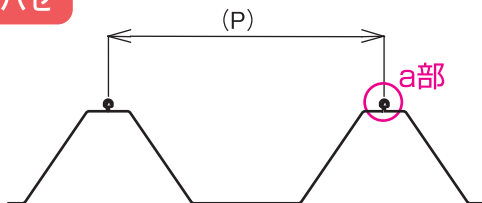
SWALLOW-PV 対応架台金具 **角ハゼ折版** **P59**

SK FRAME 対応架台金具 **角ハゼ折版** **P70**

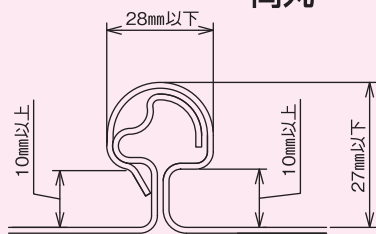
D-FOURS 対応架台金具 **角ハゼ折版** 中間用／端部用 **P89**

D-FOURS 対応架台金具 **マルチロック** 中間用／端部用 **P91**

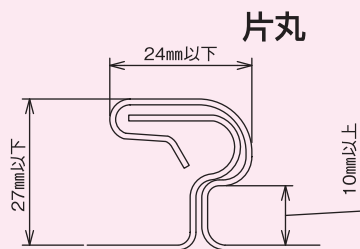
### 丸ハゼ



#### a部詳細図



両丸



片丸

D-SWAT 対応架台金具 **丸ハゼ折版** 中間セット／端部セット **P42**

SWALLOW-PV 対応架台金具 **丸ハゼ折版** **P59**

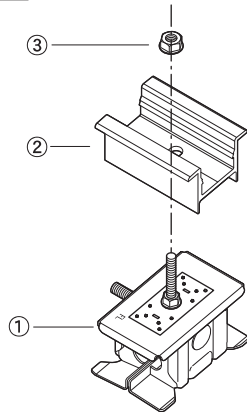
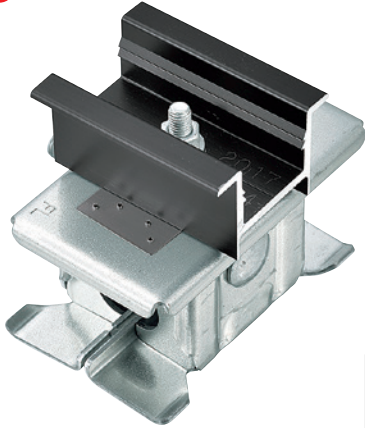
SK FRAME 対応架台金具 **丸ハゼ折版** **P70**

D-FOURS 対応架台金具 **丸ハゼ折版** 中間用／端部用 **P90**

D-FOURS 対応架台金具 **マルチロック** 中間用／端部用 **P91**

## 丸ハゼ折版 中間用

中間



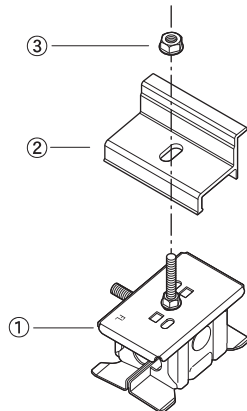
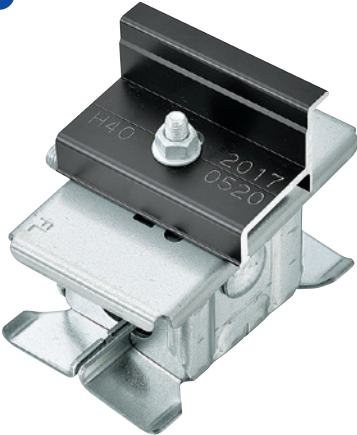
番号	名称	数量
①	丸ハゼ折版 中間用	1
②	押え金具(中間用)	1
③	D-LOCKナット	1

材質	品番
ZAM	DFZ-MHZ-C-31
	DFZ-MHZ-C-35
	DFZ-MHZ-C-40
	DFZ-MHZ-C-45
	DFZ-MHZ-C-50
	DFZ-MHZ-C-HIT
	DFZ-MHZ-C-MD37
	DFZ-MHZ-C-MD46

末尾番号の8種類は使用する太陽光モジュールによって異なります。(P4参照)

## 丸ハゼ折版 端部用

端部



番号	名称	数量
①	丸ハゼ折版 端部用	1
②	押え金具(端部用)	1
③	D-LOCKナット	1

材質	品番
ZAM	DFZ-MHZ-T-31
	DFZ-MHZ-T-35
	DFZ-MHZ-T-40
	DFZ-MHZ-T-45
	DFZ-MHZ-T-50
	DFZ-MHZ-T-HIT
	DFZ-MHZ-T-MD37
	DFZ-MHZ-T-MD46

末尾番号の8種類は使用する太陽光モジュールによって異なります。(P4参照)

## 適合屋根

メーカー名	屋根材名
三晃金属工業(株)	丸馳折版I型
	丸馳折版II型
	丸馳折版III型
月星商事(株)	MS丸馳折版II型
	MS丸馳折版650
	MS丸馳折版III型
(株)淀川製鋼所	ヨドルーフ90ハゼ
	ヨドルーフ180ハゼ
	ヨドルーフ192ハゼ

※その他屋根材に関しましては都度ご相談ください。

## 製品強度<sup>(※3)</sup>

耐力(kN)	引抜き	圧縮	スベリ
最大値 <sup>※1</sup>	4.50	6.00	3.50
短期許容 <sup>※2</sup>	2.25	3.00	1.75
長期許容 <sup>※2</sup>	1.13	1.50	0.88

※1 社内試験における結果。

※2 短期許容=最大耐力 1/2、長期許容=最大耐力 1/4 として算出。

※3 表内の数値は目安となります。屋根仕様により数値は変動します。

横葺・段葺

石付段葺

立平・立ハゼ

瓦葺

重ね式折版

ハゼ式折版

カンゴフセッソ  
嵌合折版

予備部品  
オプション

D-SWAT

横葺

立平・立ハゼ

瓦葺

重ね式折版

ハゼ式折版

カンゴフセッソ  
嵌合折版

オプション

SWALLOW-PV

本体

立平・立ハゼ

瓦葺

重ね式折版

ハゼ式折版

オプション  
予備部品

SK FRAME

立平・立ハゼ

瓦葺

重ね式折版

ハゼ式折版

ハゼ式  
カンゴフセッソ  
嵌合折版

INB折版

オプション

D-FOURS

本体

オプション

横葺

嵌合立平  
瓦葺

スレート  
平板瓦

SNOW TRUSS

グリッドガード

瓦・スレート  
シングル