

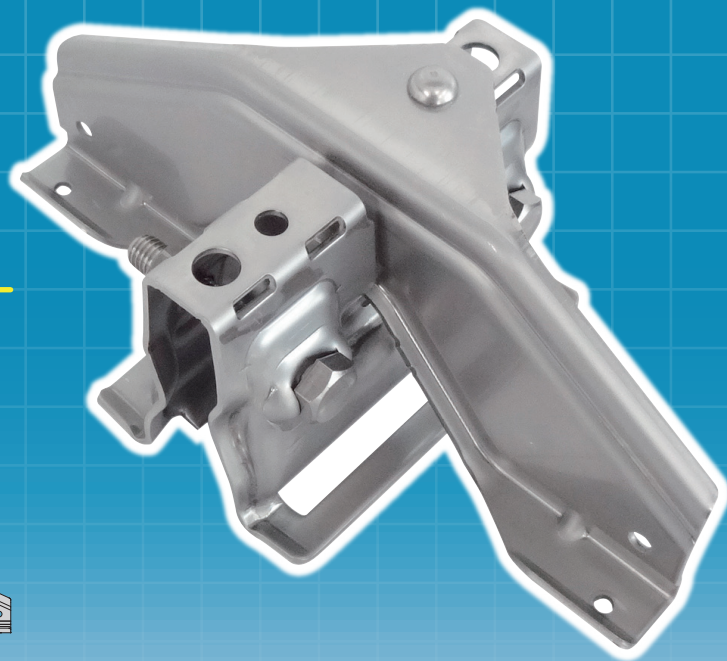
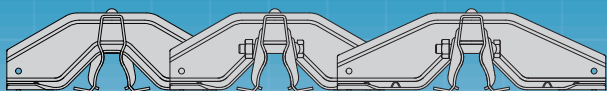
# 新たな嵌合式立平用雪止め金具の登場！

## 嵌合ハイパーロック

新商品

### 特長

本体部品がコンパクトになり軽量化！  
さらに、足を追加することにより従来品  
よりも施工性が向上！



### 製品仕様

< 本体 >

板厚：2.0mm

材質：高耐食鋼板・SUS304



ソケットサイズ  
対応 13mm

< 羽根 >

板厚：2.0mm

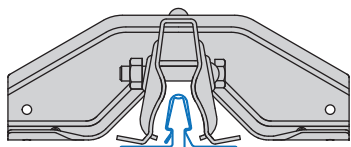
材質：高耐食鋼板・SUS304



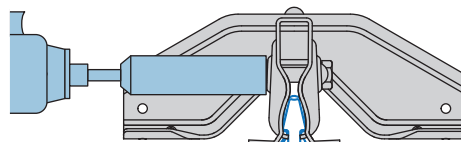
締め付けトルク目安  
25 ~ 30 N・m

## 施工は簡単！置いて締めるだけ！

① 金具を置いて



② ナットを締める

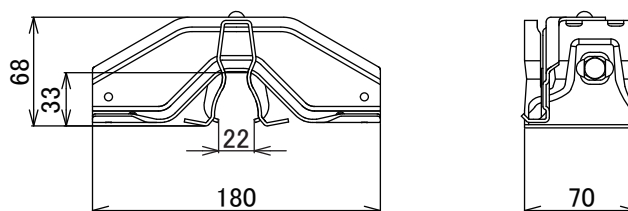


# ハイパーロック 製品詳細

## ハイパーロック W180(S)



### ■ 寸法図

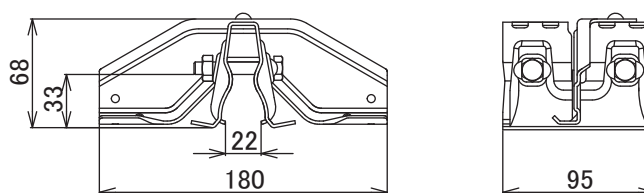


屋根の外観に合わせて各種カラーお選びいただけます。お気軽にお問い合わせください。

## ハイパーロック W180

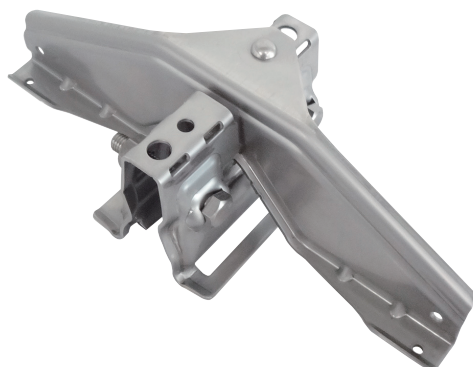


### ■ 寸法図

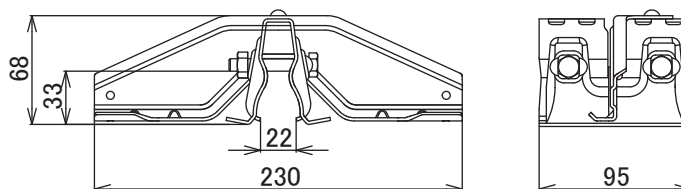


屋根の外観に合わせて各種カラーお選びいただけます。お気軽にお問い合わせください。

## ハイパーロック W230



### ■ 寸法図



屋根の外観に合わせて各種カラーお選びいただけます。お気軽にお問い合わせください。