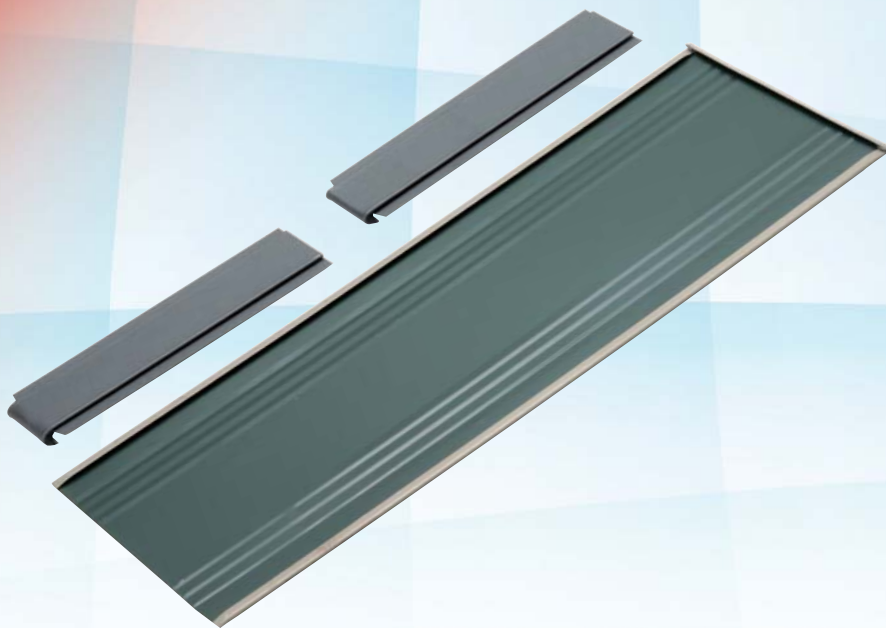


横葺・段葺 ATジョイント

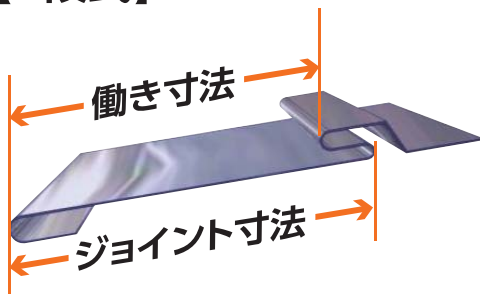
差し込み式
スピーディー施工！



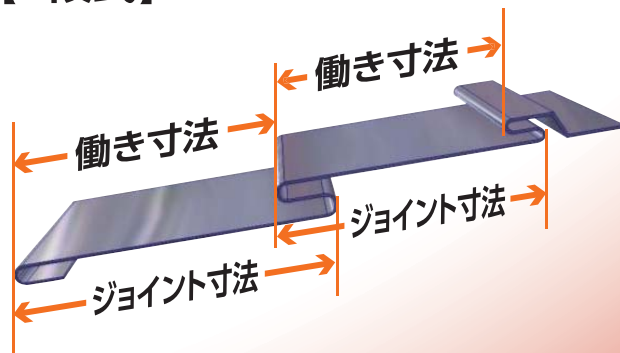
ご注文の際は…

ご注文の際は**以下の寸法が必要になります。**
また、サンプル屋根材をお送り頂けると正確な商品を製作することができます。

【1段式】



【2段式】



※段葺ジョイントの場合、上記の寸法の他に詳細な寸法が必要になります。

こちらの商品は受注生産品となります。納期にお時間をいただく場合がございます。予めご了承ください。

平葺(AT)
段葺
嵌合式立平
馳式立平
瓦棒
真木
丸真木
金属瓦
重ね式折版
ハゼ式折版
波板・スレート
コロニアル
和瓦
洋瓦
スノーZ

雪止金具

樋吊
樋受 (ドブメッキ)
樋受 (ステンレス)

雨樋金具

重ね式折版
ハゼ式折版

折版金具

棟金具

棟金具

屋根作業金具

その他

屋根役物
クリップのし番線
通気軒戸

その他